



# Manual de utilizare

## Tastatură gaming

### MG7519



Vă mulțumim că ați ales produsul nostru – Tastatură gaming iluminată, cu fir. Vă rugăm să citiți cu atenție aceste informații înainte de a folosi noua dumneavoastră tastatură, pentru a afla despre caracteristicile sale speciale și cum funcționează acesta.

### Tastatură gaming

#### Caracteristici:

Tastatură mecanică rezistentă concepută pentru jocuri

Receptivă și precisă pentru o utilizare îndelungată

Taste iluminate

Conector USB placat cu nichel pentru a asigura o latență redusă

Cablu cu cămașă de protecție împletită

104 Taste + 12 Taste multimedia (FN+12) pentru acces facil

Sisteme de operare compatibile: Microsoft ME/ 2000/ XP/ Vista/ 7/ 8/ 10. Mac OS 10 sau mai recente

#### Specificații:

Alimentare: 4.75~5.25Vc.c.

Consum: Max. 2 Wați

Compatibilitate USB 2.0

Compatibil cu orice PC sau Mac dotat cu port USB

Cablu USB: 1,50 m

Pas taste: 19,05 ± 0,5 mm

Apăsare taste: 4,0 mm ± 0,5 mm

Forța apăsare: 1,8 ± 0,5 oz

Durata de viață: 50.000.000 apăsări de taste

Culoare tastatură: negru

Material: ABS+metal

Dimensiune (mm): 443 (L)×165(A)×36,5(Î) mm

Greutate: 1006±10g

Fabricat în R.P. China

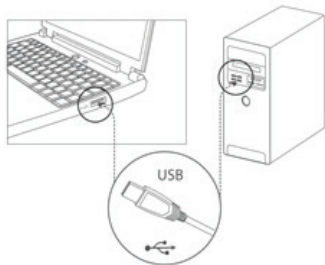
Pentru desktop, Laptop.

#### Ghid de utilizare a tastelor multimedia

|        |                                     |
|--------|-------------------------------------|
| Fn+F1  | PC-ul meu                           |
| Fn+F2  | Căutare                             |
| Fn+F3  | Calculator                          |
| Fn+F4  | Player media                        |
| Fn+F5  | Fișier audio anterior               |
| Fn+F6  | Fișier audio următor                |
| Fn+F7  | Redare/ Pauză                       |
| Fn+F8  | Stop                                |
| Fn+F9  | Fără sunet                          |
| Fn+F10 | Reducere volum -                    |
| Fn+F11 | Ridicare volum +                    |
| Fn+Esc | Comutare mod iluminare              |
| Fn+↑   | Reducere strălucire                 |
| Fn+↓   | Creștere nivel strălucire           |
| Fn+←   | Reducere frecvență pulsare iluminat |
| Fn+→   | Creștere frecvență pulsare iluminat |
| Fn+Win | Blocare windows                     |

**Instalare:**

1. Porniți calculatorul.
2. Introduceți conectorul USB în portul USB. Imediat va apărea lumina albastră, iar tastatura va fi recunoscută automat de calculator. Puteți începe să o folosiți.



Va apărea o fereastră care indică faptul că a fost detectat un nou dispozitiv periferic de către calculator. Puteți începe să folosiți tastatura.

Dacă dispozitivul nu funcționează corespunzător, scoateți adaptorul USB din interfața USB a calculatorului, apoi conectați-l din nou



**AVERTISMENT:** Acest aparat poate fi utilizat de către copiii cu vârstă de peste 8 ani și de către persoane cu capacități fizice, senzoriale sau mentale reduse sau lipsite de experiență și de cunoștințe, dacă acestea au fost supravegheate sau pregătite în vederea utilizării aparatului în condiții de siguranță și dacă înțeleg riscurile asociate. Copiii nu se vor juca cu aparatul. Curățarea și întreținerea nu vor fi realizate de către copii nesupravegheați.



#### RECICLAREA ECHIPAMENTELOR ELECTRICE ȘI ELECTRONICE UZATE

Acest simbol prezent pe produs sau pe ambalaj semnifică faptul că produsul respectiv nu trebuie tratat ca un deșeu menajer obișnuit. Nu aruncați aparatul la gunoierul menajer la sfârșitul duratei de funcționare, ci duceți-l la un centru de colectare autorizat pentru reciclare. În acest fel veți ajuta la protejarea mediului înconjurător și veți putea împiedica eventualele consecințe negative pe care le-ar avea asupra mediului și sănătății umane.

Pentru a afla adresa celui mai apropiat centru de colectare :

Contactați autoritățile locale;

Accesați pagina de internet: [www.mmediu.ro](http://www.mmediu.ro)

Solicitați informații suplimentare la magazinul de unde ați achiziționat produsul



Acest aparat este conform cu standardele Europene de securitate și conformitate electromagnetică



Acest produs nu conține materiale periculoase pentru mediul înconjurător (plumb, mercur, cadmiu, crom hexavalent și agenți inflamabili bromurați: PBB și PBDE).



**Complet Electro Serv S.A.**

- Voluntari- Șos. București Nord, 10 Global City Business Park, Corp 011, et. 10
- Telefon relații clienți: 0374168303
- email: office@ces.nt.ro
- website: [www.myria.ro](http://www.myria.ro)

## DECLARAȚIE DE CONFORMITATE 2018/MK649

Noi, Complet Electro Serv S.A., Voluntari- Șos. București Nord, 10 Global City Business Park, Corp 011, et. 10, în calitate de Producător și importator al brandului Myria, marca înregistrată numărul 069058, confirmăm ca obiectul declarației:

| Tip Produs         | Brand | Model  |
|--------------------|-------|--------|
| Tastatura mecanica | Myria | MG7519 |
| Tastatura mecanica | Myria | MG7520 |
| Tastatura mecanica | Myria | MG7521 |

descrie mai sus, sunt în conformitate cu legislația relevantă de armonizare a Uniunii Europene:

**2014/30/EU directiva EMC**  
**2011/65/EU-RoHS**

și standardele Europene:

| Categorie | Tip Produs         | Standarde aplicate |
|-----------|--------------------|--------------------|
| EMC       | Tastatura mecanica | EN 55032:2015      |
|           |                    | EN 61000-3-2: 2014 |
|           |                    | EN 61000-3-3: 2013 |
|           |                    | EN 55035:2017      |
| RoHS      | Tastatura mecanica | IEC62321-3-1: 2013 |

Aparatul poartă marcajul CE respectând toate standardele UE.

Prezenta declarație de conformitate este emisă pe propria răspundere a fabricantului.

Locul și data emiterii declarației București, 05-06-2018

Cristian Camara  
Director executiv

București  
05-06-2018





# User manual

## Gaming keyboard

### MG7519



Thanks for your choice by our products - the Wired Colorful Gaming Mechanical Keyboard, Please read this notice carefully before using your new Keyboard, to learn about its special features and its operation.

### Gaming Keyboard

#### Features:

- Highly durable professional gaming keyboard
- Extremely responsive and accurate for hours of comfortable gaming
- Letter illuminated indicator
- Nickel-plated USB adaptor to ensure low latency
- High quality braided cable
- 104 full-size keys including 12 hot-keys (FN+12) for easy access
- Supported OS: Microsoft ME/ 2000/XP/Vista/7/8/10. Mac OS 10 or above

#### Specifications:

- Operating power: DC4.75~5.25V
- Power consumption: 2 Watts Max
- USB 2.0 backwards compatible
- Compatible with any USB-enabled PC or Mac system
- USB cable: 1.50 m
- Key Pitch: 19.05±0.5mm
- Key Stroke: 4.0mm±0.5mm
- Peak force: 1.8±0.5oz
- Life cycle: 50.000.000 times
- Color: Black
- Keyboard material: ABS+metal
- Dimension (mm): 443 (L)×165(W)×36.5(H)
- Keyboard Weight: 1006±10g

#### Made in P.R. China

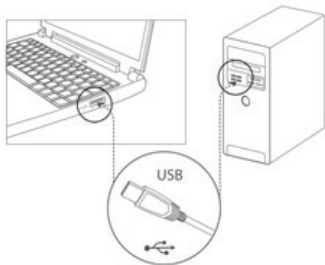
For desktop, Laptop.

#### Multi-Keys Quick Start Guide

|        |                       |
|--------|-----------------------|
| Fn+F1  | My PC                 |
| Fn+F2  | Search Key            |
| Fn+F3  | Calculator            |
| Fn+F4  | Media Player          |
| Fn+F5  | Previous Music        |
| Fn+F6  | Next Music            |
| Fn+F7  | Play / Pause          |
| Fn+F8  | Halt Key              |
| Fn+F9  | Mute Key              |
| Fn+F10 | Volume -              |
| Fn+F11 | Volume +              |
| Fn+Esc | Backlight Mode Switch |
| Fn+↑   | Brightness -          |
| Fn+↓   | Brightness +          |
| Fn+←   | Breathing Rate -      |
| Fn+→   | Breathing Rate +      |
| Fn+Win | Windows Lock Key      |

**Installation:**

1. Turn on your computer.
2. Insert the USB connector into the USB port. One second, the Blue light will be show. And the keyboard will Automatically be recognized by your computer. Then, you can use it.



A window opens to indicate that your computer has detected a new peripheral device. Your mouse is ready for use.

If the device does not function properly, remove the USB adaptor from the computer's USB interface, and then reconnect it again.



**WARNING:** This appliance can be used by children aged from 8 years and above and persons with reduced physical, sensory or mental capabilities or lack of experience and knowledge if they have been given supervision or instruction concerning use of the appliance in a safe way and understand the hazards involved. Children shall not play with the appliance. Cleaning and user maintenance shall not be made by children without supervision.



**Correct disposal of this product  
(Waste Electrical & Electronic Equipment, WEEE)**

Your product is designed and manufactured with high quality materials and components which can be recycled and reused. This symbol means that electrical and electronic equipment, at their end-of-life should be disposed of separately from your household waste.

Please dispose of this equipment at your local community waste collection/recycling center.



This product complies with European safety and electrical interference directives



This product does not contain environmentally hazardous materials (lead, mercury, cadmium, hexavalent chromium and brominated flammable agents: PBB and PBDE).

