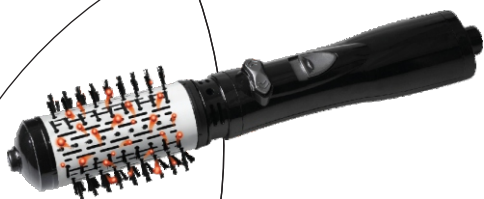
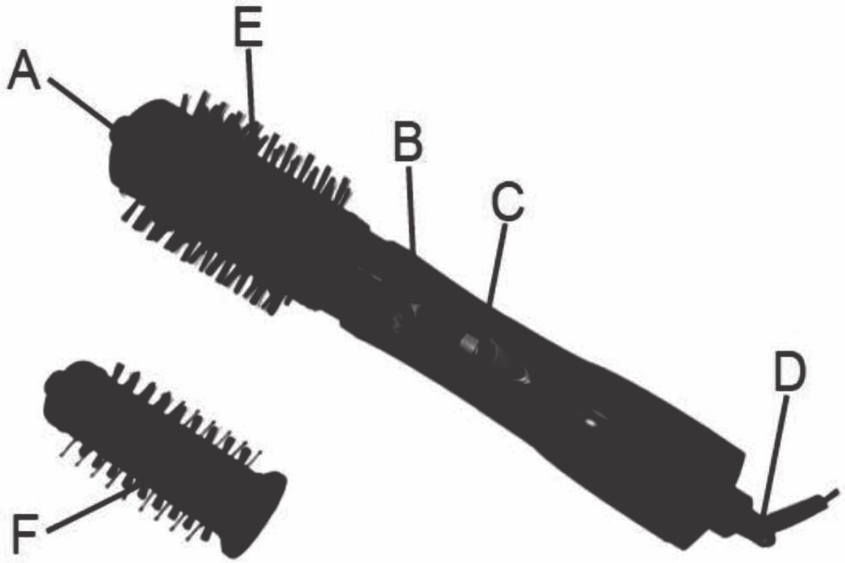


INFINITE POSSIBILITIES
myria
MANUAL UTILIZARE



RO PERIE ROTATIVĂ
MY4130





- A: Buton pentru schimbare accesorii
- B: Buton rotire perie
- C: Buton putere
- D: Cablu de alimentare, cu posibilitate de rotire
- E: Perie cu invelis ceramic, diametru 50 mm
- F: Perie de plastic, diametru 36 mm

Stimați clienți,

Vă rugăm să citiți cu atenție acest manual de utilizare înainte de a utiliza această perie rotativă și să acordați o atenție specială informațiilor cu privire la măsurile de siguranță de pe această pagină și de pe pagina următoare. Păstrați acest manual pentru referințe ulterioare și înmânați-l viitorilor utilizatori ai acestui aparat!

Perie rotativă

Acest aparat este prevăzut cu 2 accesorii care pot fi schimbate, în funcție de modul în care doriți să vă coafați părul; este suficient de puternic pentru a asigura și uscarea părului în timpul coafării.

Schimbarea accesoriilor

Fixare:

- Apăsăți butonul (A) și așezați pe aparat accesoriul pe care doriți să îl utilizați. Împingeți până de aude un clic.

Scoaterea periei:

- Apăsăți butonul (A) și scoateți accesoriul din locul unde a fost fixat.

Atenție!

Periile (E/F) sunt foarte fierbinți în timpul utilizării. Aveți grijă atunci când le scoateți de pe aparat!

Perie cu invelis ceramic, diametru 50 mm (E)

Peria vă permite uscarea și coafarea simultană a părului și obținerea unor rezultate perfecte. Are funcție rotativă și este special realizată pentru a vă putea coafa fără efort, cu mișcări simple și ușoare.

Perie de plastic, diametru 36 mm (F)

Peria vă permite uscarea și coafarea simultană a părului și obținerea unor rezultate perfecte. Are funcție rotativă și este special realizată pentru a vă putea coafa fără efort, cu mișcări simple și ușoare.

MĂSURI PRIVIND SIGURANȚA:

1. Nu blocați orificiile de admisie sau de evacuare a aerului în timpul utilizării. Blocarea fluxului de aer poate duce la supraîncălzirea aparatului și există pericol de producere de arsuri sau de defectare a aparatului. Rularea unei șuvițe prea goase de păr pe perie poate bloca evacuarea fluxului de aer și ondularea părului nu se va realiza corect.
2. Dacă orificiile de admisie a aerului sunt blocate, de exemplu, cu mâna în timpul utilizării, dispozitivul de oprire de siguranță va fi activat și se oprește funcționarea aparatului. Acest fapt nu înseamnă că aparatul este defect. Va reveni la funcționare normală în scurt timp. Cu toate acestea, repetarea acestei situații poate duce la defectarea aparatului.
3. Nu lăsați aparatul în apropierea unor materiale textile, hârtii sau obiecte ușor inflamabile în timp ce funcționează. De asemenea, nu utilizați aparatul în apropierea unor recipiente cu petrol sau a altor materiale ușor inflamabile.
4. Nu lăsați aparatul să cadă și nu îl supuneți unor șocuri puternice. Nu trageți de cablul de alimentare.
5. După utilizare, opriți aparatul de la butonul pornit/oprit și apoi scoateți ștecherul cablului de alimentare din priză.
6. Ștergeți carcasa aparatului cu o lavetă ușor impregnată cu o soluție de apă și detergent lichid. Nu utilizați dizolvant sau benzină. Nu aplicați ulei de păr sau alte loțiuni pe perie (Acestea se pot aplica direct pe păr). Nu depozitați aparatul în apropierea unor produse cosmetice care pot deforma carcasa sau peria.

7. Nu utilizați peria în timp de vă aflați în cada de baie sau dacă aveți mâinile ude. Nu depozitați aparatul în locuri cu multă umezeală.
8. În cazul în care apar probleme în timpul funcționării, cum ar fi funcționarea incorectă a motorului, oprirea fluxului de aer sau alte probleme similare, deconectați imediat aparatul de la sursa de alimentare cu energie electrică și luați legătura cu un tehnician calificat de la un centru de service autorizat pentru a remedia problema. Nu încercați să reparați dumneavoastră aparatul.
9. Pentru protecție suplimentară, se recomandă instalarea unui dispozitiv pentru curent rezidual (RCD) cu o siguranță de maximum 30mA la circuitul electric din baie. Luați legătura cu un electrician autorizat pentru mai multe detalii.
10. Dacă utilizați aparatul într-o baie, scoateți ștecherul cablului de alimentare din priză după utilizare, deoarece utilizarea acestuia în apropierea unor surse de apă este periculoasă, chiar dacă este oprit din funcționare.
11. AVERTIZARE



Nu utilizați acest aparat în apropierea căzilor de baie, chiuvetelor sau altor recipiente care conțin apă.

12. Acest aparat nu este destinat a fi utilizat de către persoane (inclusiv copiii) cu capacități mentale, senzoriale sau fizice reduse sau care nu cunosc modul de utilizare al acestuia decât sub stricta supraveghere a unui adult responsabil pentru siguranța acestora și după ce au fost instruiți asupra modului de utilizare.
13. Nu permiteți copiilor să se joace cu aparatul.
14. Nu blocați fantele de admisie a aerului și nu așezați aparatul pe suprafețe moi, cum ar fi o canapea sau un pat, unde ar putea blocate fantele de ventilație. Păstrați zona de evacuare a aerului curată, fără scame, păr sau praf.
15. În timpul utilizării aparatului, evitați contactul părului cu zona de admisie a aerului.

Tehnologie cu ioni

Acest aparat emite în mod automat ioni negativi pentru a elimina electricitatea statică. Părul dumneavoastră va fi mai strălucitor și mai ușor de pieptănat.

Direcția de rotație

Această funcție vă permite să rulați automat șuvița de păr în jurul periei, pentru a usca mult mai ușor părul.

- Pentru a începe rotația, împingeți butonul de rotire (B) spre direcția de rotație dorită (dreapta sau stânga)
- Mențineți apăsat butonul în timpul uscării părului.
- Pentru a opri rotația, eliberați butonul de rotație (B).

Buton setări



0 = oprit

C = rece

1 = cald

2 = fierbinte

Caracteristici

Usucă și coafează în același timp
 Comutator cu 3 trepte de temperatură; funcție răcire
 Funcție ionizare pentru a evita electrizarea părului
 2 senzori de rotire
 Perie detașabilă cu înveliș ceramic (Ø50x135mm)
 Perie detașabilă (Ø36mmx135mm)
 Cablu alimentare articulat
 Lungime cablu alimentare: 1,8m
 Culoare: negru

Specificații tehnice:

Tensiune alimentare: 220-240V~/50Hz
 Putere: 900-1200W
 Nivel de zgomot: ≤86 dB(A)
 Clasa a II-a de electrosecuritate
 Dimensiuni (LxAxÎ): 36,5x8,0x6,5cm
 G.N./G.B.: 526/685g
 Dimensiuni cutie: 410x120x80mm
 Fabricat în R.P. China

RECICLAREA ECHIPAMENTELOR ELECTRICE SI ELECTRONICE UZATE



Acest simbol prezent pe produs sau pe ambalaj semnifică faptul că produsul respectiv nu trebuie tratat ca un deșeu menajer obișnuit. Nu aruncați aparatul la gunoiul menajer la sfârșitul duratei de funcționare, ci duceți-l la un centru de colectare autorizat pentru reciclare. În acest fel veți ajuta la protejarea mediului înconjurător și veți putea împiedica eventualele consecințe negative pe care le-ar avea asupra mediului și sănătății umane.

Pentru a afla adresa celui mai apropiat centru de colectare:

- Contactați autoritățile locale;
- Accesați pagina de internet: www.mmediu.ro
- Solicitați informații suplimentare la magazinul de unde ați achiziționat produsul



Acest aparat este conform cu standardele Europene de securitate și conformitate electromagnetică



Acest produs nu conține materiale periculoase pentru mediul înconjurător (plumb, mercur, cadmiu, crom hexavalent și agenți inflamabili bromurați: PBB și PBDE).

Prin prezenta declarăm ca acest produs este în conformitate cu cerințele esențiale și alte prevederi pertinente din directiva 1999/5/CE ; În situația în care echipamentul nu este însoțit de declarația de conformitate aceasta se poate solicita la adresa de email : OFFICE@CES.NT.RO

MY4130

