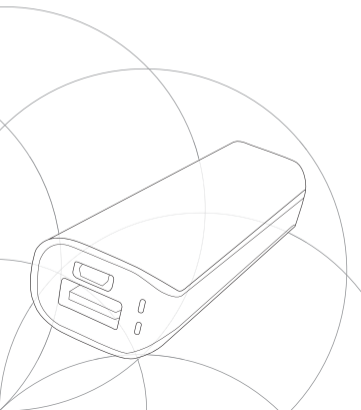


INFINITE POSSIBILITIES

myria

# Manual utilizare User manual



## MU01

**RO** Acumulator  
extern

**GB** Power bank



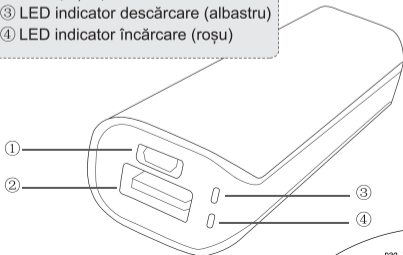
# MANUAL DE UTILIZARE PENTRU BATERII EXTERNE

Model Nr: MU01

Acest produs poate fi utilizat pentru a încărca telefoane mobile, Playere MP4, Playere MP3 și alte dispozitive similare.

## DESCRIERE PRODUS:

- ① Micro USB (intrare cc)
- ② USB (ieșire)
- ③ LED indicator descărcare (albastru)
- ④ LED indicator încărcare (roșu)



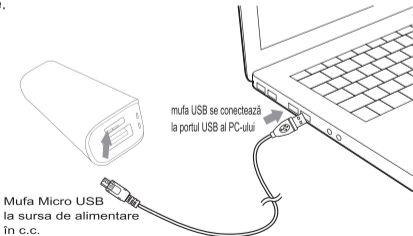
## CARACTERISTICI PRODUS:

1. Dimensiuni: 89.9\*30.2\*20.7mm
2. Greutate netă: 62g
3. Capacitate: 2000mAh
4. Alimentare: 5Vc.c./1.0A
5. Ieșire: 5Vc.c./1.0A
6. Încărcare completă a acumulatorului extern: 3-4 ore
7. Material Plastic

## DESCRIERE FUNCȚIONARE:

### ◆ ÎNCĂRCAREA ACUMULATORULUI:

Folosiți portul USB al cablului USB pentru a conecta portul USB al calculatorului sau prin adaptorul de alimentare, apoi folosiți Micro USB-ul pentru a conecta portul de încărcare a acumulatorului extern. Dacă indicatorul roșu clipește, înseamnă că se încarcă. Atunci când bateria este încărcată complet, indicatorul roșu se va aprinde.



## ◆ ÎNCĂRCAREA DISPOZITIVELOR CONECTATE:

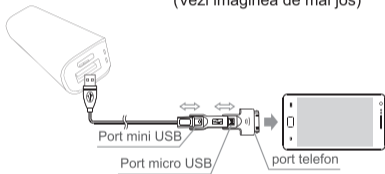
**Încărcați telefonul mobil cu acest acumulator extern folosind una dintre metodele descrise mai jos:**

**Pasul 1:** În funcție de telefonul mobil, alegeți adaptorul corect, apoi conectați-l la celălalt capăt al prelungitorului. Puteți, de asemenea, folosi cablul original pentru a conecta acumulatorul extern la dispozitivul dumneavoastră.

**Sfat:** Există o singură ieșire la care puteți conecta dispozitivele dumneavoastră pentru a fi încărcate.

**Pasul 2:** Dacă funcția de încărcare este pornită, indicatorul de încărcare va fi afișat pe dispozitivul dumneavoastră.

(Vezi imaginea de mai jos)



## MENTIUNI:

- Nu zgâriați suprafața cu obiecte ascuțite. Menținând suprafața curată, puteți prelungi perioada de utilizare.
- Acest produs nu este rezistent la apă. Nu-l folosiți în aer liber, atunci când plouă. Dacă scăpați accidental produsul în apă, folosiți o cârpă curată care să absoarbă apa de pe suprafața produsului. Nu porniți întrerupătorul. În caz de scurtcircuit, opriți dispozitivul și uscați-l cu uscătorul de păr.

- Nu depozitați sau folosiți acumulatorul extern în mediu prea cald (peste 80 grade), umed sau coroziv.
- Acest acumulator extern are o funcție inteligentă de protecție la supraîncărcare, descărcare, suprasarcină, funcție de protecție în caz de scurtcircuit etc., prelungind cu eficiență durată de viață utilă a bateriei încastate și a bateriei telefonului mobil. Bateria sa cu Litiu are de asemenea un circuit de protecție acumulatorul extern beneficiind astfel de o protecție dublă.
- În cazul în care acumulatorul extern nu funcționează, verificați următoarele aspecte:
  - 1) Verificați dacă adaptorul corespunde telefonului mobil/ echipamentului electronic. Dacă nu corespunde, consultați agenția de la care ați achiziționat produsul.
  - 2) Este posibil să se fi activat funcția de protecție în caz de scurtcircuit al bateriei încastate. Când curentul absorbit în circuitul de ieșire este prea mare, aparatul se oprește automat. Porniți-l din nou și îl puteți utiliza.
  - 3) Verificați dacă e pornit încărcătorul sau dacă bateria încastată s-a descărcat.
    - ◇ Dacă încărcătorul pornește și există mai mult de 2 indicatoare a nivelului de energie aprinse, este posibil ca adaptorul folosit să nu se potrivească.
    - ◇ Dacă încărcătorul pornește, dar nu există decât un singur indicator al nivelului de energie aprins, înseamnă că bateria încastată trebuie încărcată. Încărcați bateria.
    - ◇ Dacă încărcătorul nu pornește, este posibil ca circuitul de protecție a bateriei să se fi activat din anumite motive. Folosiți o sursă externă de tensiune pentru a activa încărcarea bateriei.
  - 4) Dacă încărcătorul nu a fost folosit pentru o perioadă mai mare de un an, este posibil ca bateria încastată să se fi epuizat. Este posibil ca indicatoarele nivelului de energie să nu se aprindă sau să nu existe decât un singur indicator aprins. În aceste cazuri, acumulatorul nu poate fi folosit pentru a încărca telefonul mobil.

-Pentru a rezolva această problemă, folosiți cablul USB pentru a încărca acumulatorul extern cu ajutorul încărcătorului timp de 2-3 ore. Când bateria încăstrată se încarcă puțin, încărcătorul va putea fi utilizat din nou. Pentru a evita deteriorarea bateriei, vă sfătuim să încărcați acumulatorul extern măcar o dată la fiecare jumătate de an.  
**Acesta nu este o jucărie. Nu lăsați copiii mai mici de 3 ani să se joace cu aparatul.**

## RECICLAREA ECHIPAMENTELOR ELECTRICE SI ELECTRONICE UZATE

Acest simbol prezent pe produs sau pe ambalaj semnifică faptul că produsul respectiv nu trebuie tratat ca un deșeu menajer obișnuit. Nu aruncați aparatul la gunoierul menajer la sfârșitul duratei de funcționare, ci duceți-l la un centru de colectare autorizat pentru reciclare. În acest fel veți ajuta la protejarea mediului înconjurător și veți putea împiedica eventualele consecințe negative pe care le-ar avea asupra mediului și sănătății umane.

Pentru a afla adresa celui mai apropiat centru de colectare :

- Contactați autoritățile locale;
  - Accesați pagina de internet: [www.mmediu.ro](http://www.mmediu.ro)
- Solicitați informații suplimentare la magazinul de unde ați achiziționat produsul



Acest aparat este conform cu standardele Europene de securitate și conformitate electromagnetică.



Acest aparat este conform cu standardele Europene de securitate și conformitate electromagnetică.



Complet Electro Serv S.A.

- str. ITALIA nr 1-7, comuna CI-BAJNA, jud. ILFOV, cod 077040, Romania
- str. Poligrafiei, nr. 1C, cladirea Ana Holding, Bucuresti
- email: office@ces.ro
- website: [www.myria.ro](http://www.myria.ro)

## DECLARATIE DE CONFORMITATE 2016/PB170

Noi, Complet Electro Serv S.A. b-dul. Poligrafiei, nr. 1C, cladire Ana Holding, Etaj 2, Bucuresti in calitate de importator si detinator al brand-ului Myria, marca inregistrata numarul 069058, confirmam ca produsele:

Tip Produs	Brand	Model	Serie
Acumulator extern	Myria	MT1-WH	PBxxxx
Acumulator extern	Myria	MU01-xx	PBxxxx
Acumulator extern	Myria	MT8Q-SR	PBxxxx
Acumulator extern	Myria	MC4-xx	PBxxxx
Acumulator extern	Myria	MH9-xx	PBxxxx

\*xx – poate fi diferit si reprezinta culoarea produsului

la care se refera aceasta declaratie, respecta cerintele de protectie si sunt in conformitate cu urmatoarele standarde sau cu alte documente normative:

**2004/108/EC-Compatibilitate electromagnetica**

**2011/65/EU-RoHS**

si standardele Europene:

Categorie	Tip Produs	Standarde aplicate	An
EMC	Acumulator extern	EN 55022 +AC	2010 2011
EMC	Acumulator extern	EN 55024	2010
EMC	Acumulator extern	EN 61000-3-2	2014
EMC	Acumulator extern	EN 61000-3-3	2013
RoHS	Acumulator extern	IEC 62321	2008
RoHS	Acumulator extern	IEC 62321-4	2013
RoHS	Acumulator extern	IEC 62321-5	2013

Prezenta declaratie a fost completata in baza Declaratiei de Conformitate G1/520160203, emisa de catre Producator.

Locul si data emiterii declaratiei Bucuresti, 04-03-2016

Cristian Camara  
Administrator



Bucuresti  
04-03-2016



**USER MANUAL  
MU01**



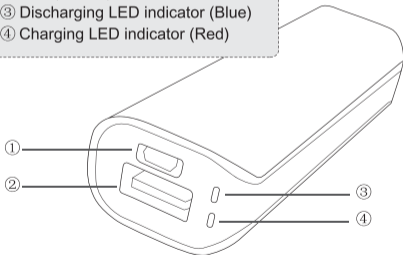
# POWER BANK USER'S MANUAL

Model No: MU01 series

You can use it to charge your mobile phone, MP4 player, MP3 player and other similar devices.

## PRODUCT DESCRIPTION:

- ① Micro USB (DC Input)
- ② USB(Output)
- ③ Discharging LED indicator (Blue)
- ④ Charging LED indicator (Red)



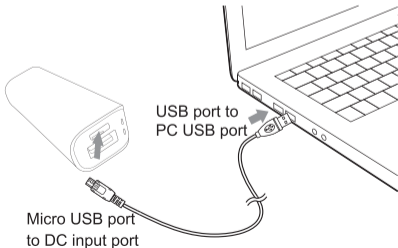
## PRODUCT CHARACTERISTICS:

1. Size: 89.9\*30.2\*20.7mm
2. Net weight: 62g
3. Capacity: 2000mAh
4. DC Input: 5V/1.0A
5. DC Output: 5V/1.0A
6. To charge full the power bank: 3-4 hours
7. Material: Plastic

## HOW IT WORKS:

### ◆ CHARGING THE BUILT-IN BATTERY:

Use the USB cable's USB port to connect the PC USB port or by the power adapter, then use the Micro USB to connect the DC input port of the products, Red indicator flashing means charging function is working, when the battery is full, the red indicator will turn on.



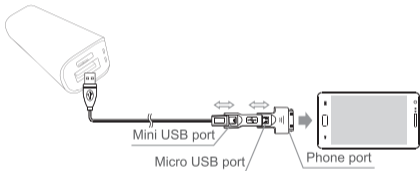
## ◆ CHARGING DIGITAL DEVICES FUNCTION:

Charge mobile phone by the product according to the following methods:

Step 1: Based on your mobile phone, select the correct adaptor, and then connect the adaptor with the other end of the extended cable. You also can use the original cable to connect the product with your device directly.

Tip: There is only one DC output

Step 2: If the charging function is working, you can see the charging indicator from your device. (Below picture)



## ANNOUNCEMENT:

- Please do not scrape the surface with sharp object, and keep it clean, it can prolong the using time.
- This product is not waterproof, please do not use it in rainy days at outdoor. If the product falls into the water accidentally, use a clean cloth to absorb the water on the product's surface, and do not turn on the power switch, In case of short circuit, turn off the product and use the hair dryer to make it dry.

- Do not put it in too hot (over 80 degree), wet or corrosive environment.
- This product has overcharge protection, powerful intelligent protection function with overcharge, over discharge, overload, short circuit protection function etc., effectively extending the built-in battery life and mobile phone battery life. Its Li-battery has protection circuit, and the product itself is also in circuit with protection circuit design, which is dual insurance.
- If the product does not work, check one of the following options.

1). Check whether the adapter is suitable for your mobile phone /electronic equipment. If not, please check it with the agency.

2). Short-circuit protection of the built-in battery.

When the output current is too large or output circuit, then it automatic shutdown. Just turn on again can reuse it.

3). Check if the charger startup or whether there is the power of built-in battery left.

- If the charger can startup, and there is more than 2 energy indicators light up, may be the adaptor does not fit.
- If the charger can startup, but there is only one energy indicator flashing. That means built-in battery needs to be charged, please charge it.
- If the charger cannot startup, maybe battery protection board start protection function due to some reasons, then please use the external DC to activate the battery charging.

4). If the charger has not been used for a long time more than 1 year, the power of the built-in battery can be exhausted, the energy indicators do not light or there is only one energy indicator flashing, and the charger cannot charge your mobile phone.

-To solve this problem, use the USB cable to charge the charger for 2-3 hours, when the built-in battery is with some energy, the charger will return to work. In order to avoid damaging the battery, we advise the user charge it one time every half a year

This is not a toy, please do not let children younger than 3-year-old to play with it.

### Correct disposal of this Product

(Waste Electrical & Electronic Equipment  
(WEEE))

Your product is designed and manufactured with high quality materials and components which can be recycled and reused.



This symbol means that electrical and electronic equipment, at their end-of-life should be disposed of separately from your household waste.

Please dispose of this equipment at your local community waste collection/recycling center. There are separate collection systems for used electrical and electronic products. Please help us to conserve the environment we live in!



This product complies with European safety and electrical interference directives.

Produced strictly by ROHS, CE and FCC standards.

**RoHS**  

INFINITE POSSIBILITIES

myria

**Manual utilizzare**  
**User manual**

**MU01**

