

Utilizare P2P ----- logare în funcție de dispozitiv

12. Accesare dispozitiv în rețeaua publică (utilizare P2P)

1.2.1. Ghid

(1) Logați-vă pe website-ul serviciului cloud : /www.topslink.net, alegeți „by device”.



(2) Descărcați Activex

By user By Device

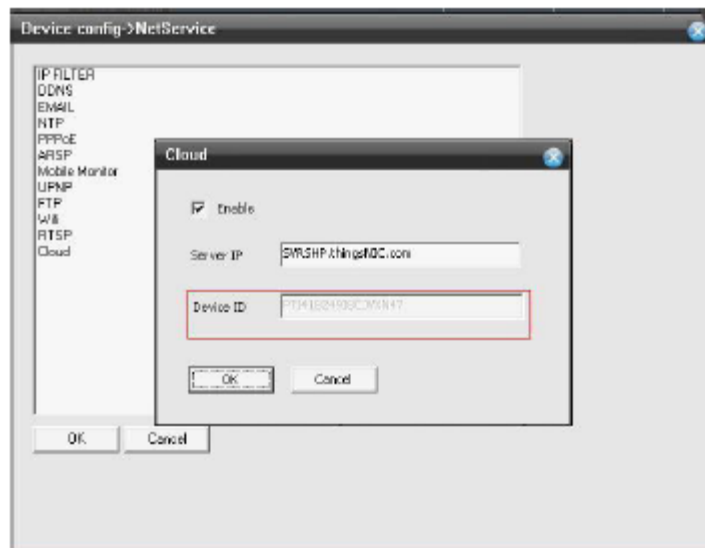
Username:

Password:

[Find password](#) [Download](#)

[Register](#) [Login](#)

(3) Mergeți la DVR Main Menu > Net Service > Cloud



(4) Introduceți numărul ID al dispozitivului dumneavoastră.



(5) Executați clic pe „log in” și server-ul P2P va trece direct la interfața de monitorizare.

