

Manual de utilizare

● Prezentarea produsului

Stația de încărcare dublă MY7408 Xbox One (S) este realizată pentru încărcarea controller-ului pentru Xbox One (S). Produsul este furnizat cu 2 acumulatori care pot fi instalați în controller-ul Xbox One (S) pentru a asigura alimentarea acestuia. Cei 2 acumulatori incluși pot fi instalați în controller-ul Xbox One (S) pentru a îl încărca. Împreună cu acest produs este furnizat și un cablu de încărcare USB. Puteți să îl încărcați prin intermediul unui dispozitiv standard USB sau adaptor sau direct prin cablul de încărcare USB. Când acumulatorul este instalat în controller-ul Xbox One (S), poate fi încărcat prin intermediul stației duble de încărcare. Tensiunea de alimentare pentru acest produs este cea standard 5Vc.c. Controller-ul Xbox One (S) poate fi încărcat ușor prin intermediul consolei din seria Xbox, a computerului sau a altor adaptoare de 5V, fără a mai fi necesară utilizarea consolei speciale Xbox One(S) sau a altor surse de alimentare. Acest produs are un design modern, este ușor de utilizat. Este un produs pe care trebuie să îl aibă orice jucător care utilizează controller Xbox One (S). Acest aparat poate fi utilizat de către copii cu vârstă de peste 8 ani și de către persoane cu capacități fizice, senzoriale sau mentale reduse sau lipsite de experiență și de cunoștințe, dacă acestea au fost supravegheate sau pregătite în vederea utilizării aparatului în condiții de siguranță și dacă înțeleg riscurile asociate. Copiii nu se vor juca cu aparatul. Curățarea și întreținerea nu vor fi realizate de către copii nesupravegheați. AVERTISMENT: Copiii cu vârste mai mici de 8 ani vor fi ținuți la distanță dacă nu pot fi supravegheați în permanență. Curățarea și întreținerea nu trebuie efectuată de copii sub 8 ani sau fără supraveghere.

● Caracteristicile produsului

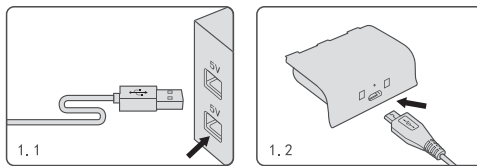
1. Capacitatea acumulatorului acestui produs este de 300mAh sau 600mAh.
2. Acest produs este prevăzut cu un indicator LED bicolor pentru a oferi informații asupra stării de încărcare.
3. Indicatorul luminos de încărcare de la baza produsului se colorează în roșu și verde, pentru ca produsul să fie mai atractiv.
4. În momentul în care încărcarea s-a finalizat, se oprește automat și circuitul PTC intern are rol de protecție.
5. Acest produs are un design modern, este ușor de utilizat. Este un produs pe care trebuie să îl aibă orice jucător care utilizează controller Xbox One (S).

Declarația UE de conformitate simplificată

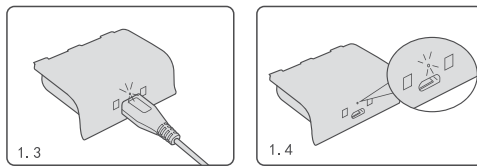
Prin prezenta, Complet Electro Serv S.A., Voluntari-Șos. București Nord, 10 Global City Business Park, Corp 011, et. 10, declară că Standul de încărcare Myria MY7408 este în conformitate cu Directiva 2014/30/UE. Textul integral al declarației UE de conformitate este disponibil la următoarea adresă de internet: <http://myria.ro/ro/118/accesorii-gaming>

● Instrucțiuni de utilizare

- 1.1. Încărcarea directă a acumulatorilor
- 1.2. Apoi, conectați mufa MICRO a cablului USB de încărcare la portul MICRO al acumulatorului pentru a îl încărca direct.

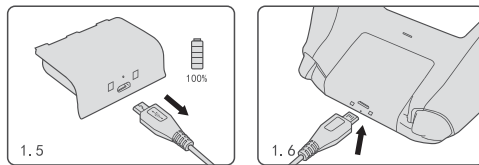


1.3. Când s-a finalizat încărcarea, deconectați acumulatorul de la sursa de alimentare, indicatorul luminos nu mai este aprins.

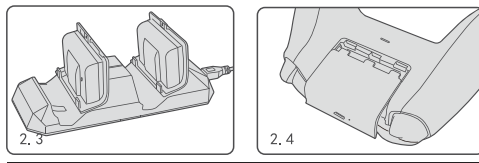
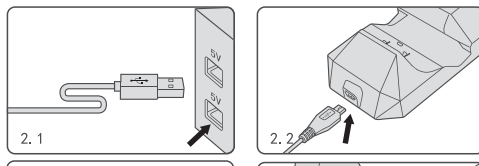


1.5. Când s-a finalizat încărcarea, deconectați acumulatorul de la sursa de alimentare, indicatorul luminos nu mai este aprins.

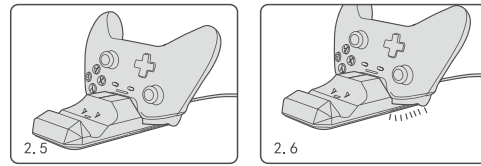
1.6. Acest produs poate fi încărcat astfel când este sau nu introdus în controller-ul Xbox One (S). Când este introdus în controller-ul Xbox One (S), utilizatorul poate juca jocuri în timpul încărcării.



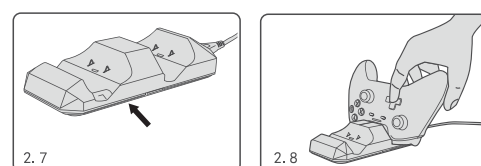
2. Încărcarea controller-ului Xbox One (S)
 - 2.1. Conectați cablul USB la un dispozitiv sau adaptor cu port USC standard DC 5V.
 - 2.2. Conectați portul MICRO al cablului de încărcare USB inclus la portul MICRO al acestui produs, încărcați-l direct.
 - 2.3. La final, puneți acumulatorul direct pe slotul de încărcare al stației de încărcare duble, pentru a îl încărca.



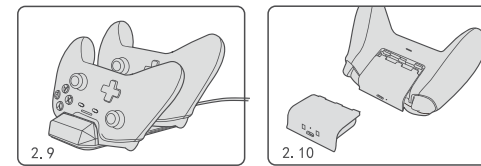
- 2.4. În momentul finalizării încărcării, scoateți acumulatorul și instalați-l în controller, pentru a îl utiliza.
- 2.5. Așezați controller-ul Xbox One (S) cu acumulatorul pe stația de încărcare dublă. Apoi, puteți încărca acumulatorul.
- 2.6. În timpul încărcării acumulatorului, indicatorul luminos este roșu (devine verde în momentul în care începe să se încarce). Durata normală de încărcare este de circa 2-6 ore, în funcție de nivelul de încărcare rămas în momentul în care acumulatorul este pus din nou la încărcat.



2.7. Indicatorul de încărcare al acestui produs este bicolor. Este roșu în timpul conectării și al încărcării. Când se finalizează încărcarea, devine verde.



2.9. Acest produs poate încărca simultan două controlere Xbox One (S) cu acumulatori.



● Specificații tehnice:

1. Utilizare: adecvat pentru controller Xbox One (S), cu excepția Xbox One Elite
2. Tensiune alimentare 5Vc.c.
3. Curent încărcare: 250mA
4. Tensiune acumulator: 2,4V
5. Capacitate acumulator: 600mAh/300mAh
6. Material: ABS
7. Dimensiuni produs: 139x63x36mm
8. Greutate produs: 200g
9. Accesorii: 1 suport de încărcare dublu, 2 acumulatori, 1 cablu de încărcare.

● Atenționări

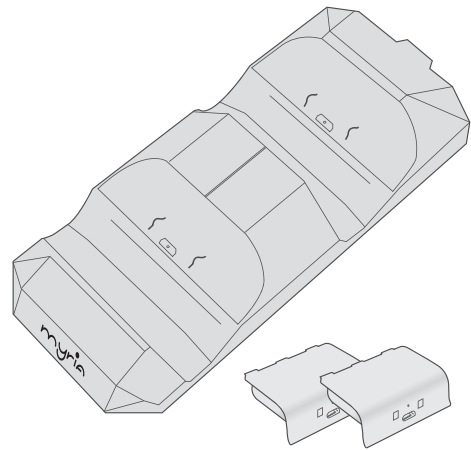
- Pentru acest produs trebuie asigurat un voltaj stabil standard DC 5V. Pentru încărcarea unui controller puterea curentului de ieșire trebuie să fie $\geq 300mA$, iar pentru încărcarea a două controlere, curentul de ieșire trebuie fie $\geq 500mA$.
- În cazul în care produsul este deteriorat, opriți utilizarea acestuia și mergeți la un centru de service autorizat pentru reparare.
- În situația în care produsul este plin cu apă, lăsați-l să se usuce, însă nu îl expuneți la acțiunea directă a soarelui.
- Nu utilizați produse de curățare abrazive pentru curățarea acestui produs.
- Nu zgâriați produsul cu obiecte ascuțite.

RECICLAREA ECHIPAMENTELOR ELECTRICE SI ELECTRONICE UZATE

Acest simbol prezent pe produs sau pe ambalaj semnifică faptul că produsul respectiv nu trebuie tratat ca un deșeu menajer obișnuit. Nu aruncați aparatul la gunoiera menajeră la sfârșitul duratei de funcționare, ci duceți-l la un centru de colectare autorizat pentru reciclare. În acest fel veți ajuta la protejarea mediului înconjurător și veți putea împiedica eventualele consecințe negative pe care le-ar avea asupra mediului și sănătății umane. Pentru a afla adresa celui mai apropiat centru de colectare: Contactați autoritățile locale; Accesați pagina de internet: www.mmediu.ro Solicitați informații suplimentare la magazinul de unde ați achiziționat produsul

Acest aparat este conform cu standardele Europene de securitate și conformitate electromagnetică

Acest produs nu conține materiale periculoase pentru mediul înconjurător (plumb, mercur, cadmiu, crom hexavalent și agenți inflamabili bromurați: PBB și PBDE).



User Manual

● Product introduction

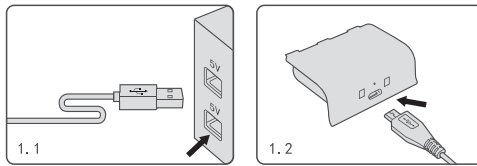
MY7408 Xbox One (S) Dual Charging Dock is designed for charging Xbox One (S) controller. 2 pcs of battery pack are included this product, and can be installed in the Xbox One (S) controller and supply power for it. This product is included 2 pcs battery pack, both can be installed in the Xbox One (S) controller to charge it. This product is also included 1 pc USB charging cable. You can charge it through the standard USB device or adapter, or with the USB charging cable directly. When the battery is installed in the Xbox One (S) controller, it can be charged through the dual charging dock. The input voltage of this product is standard DC 5V, it is easy to charge the Xbox One (S) controller through the Xbox series console, computer or the other 5V adapter, no need to use the dedicated Xbox One console or the other power supply. This product is with fashionable outlook, easy and convenient to use, it is a must for Xbox One (S) controller players.

● Product features

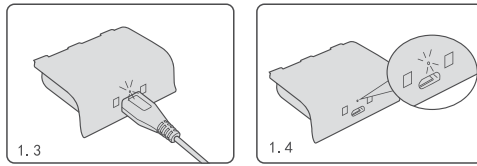
1. The battery capacity of this product is 300mAh or 600mAh.
2. This product is with the bicolor LED indicator to show the charging status visually.
3. The charging indicator at the bottom of this product is bicolor with red and emerald to make it more colorful.
4. Power off automatically when fully charge and the internal PTC circuit to protect this product.
5. This product is with fashionable outlook, easy and convenient to use, it is a must for Xbox One (S) controller players.

● Usage instruction

1. Charge the battery pack directly:
 - 1.1 Connect the included USB cable to the device or adapter with standard DC5V USB port.
 - 1.2 Then connect the MICRO jack of the included USB charging cable to the MICRO port of battery pack to charge the battery pack directly.

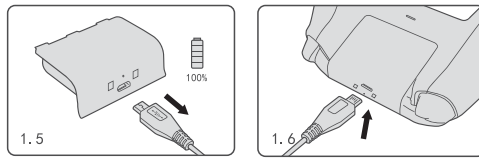


- 1.3 When charging the battery pack, its indicator glows. The normal charging time is about 2-6H based on its balanced capacity.
- 1.4 The charging indicator for this product is one single light, its color is blue, when it is on, it stands for connecting regularly, not showing the charging status. It will takes about 4H to fully charge.

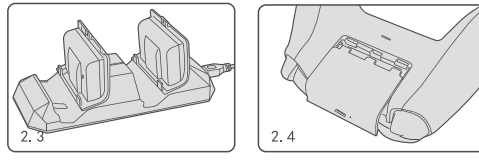
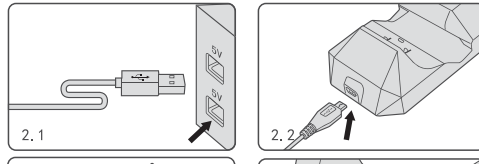


1.5 When fully charged, disconnect the battery pack power, its indicator will glow out.

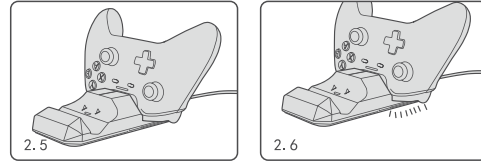
1.6 This product can charge like this when it is packed into the Xbox One (S) controller or not. When it is packed into the Xbox One (S) controller, user can play games while charging.



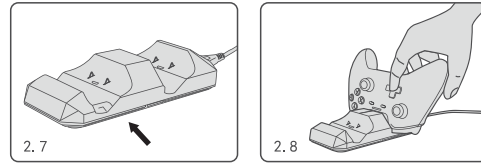
2. Charge the Xbox One (S) controller .
 - 2.1 Connect the USB cable to the device or adapter with standard DC 5V USB port.
 - 2.2 Connect the MICRO port of the included USB charging cable to the MICRO port of this product, charge it directly.
 - 2.3 Finally, put the battery pack to the charging slot of the dual charging dock, then can charge the battery pack.



- 2.4 When fully charged, take out the battery pack and install on the contro ller then can use it.
- 2.5 Put the Xbox One (S) controller with battery pack to the charging slot of the dual charging dock. Then can charge the battery pack.
- 2.6 While charging, its indicator will be red (in green when it starts to charge). The regular charging time is 2-6 H based on its balanced capacity.

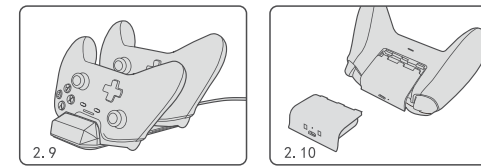


2.7 The charging indicator for this product is bicolor. When it is red, it stands for connecting regularly and charging. It will be emerald when fully charged.



2.9 This product can charge two Xbox One (S) controllers with battery pack simultaneously.

2.10 This product can only charge the Xbox One (S) controller with included battery pack.



● Product parameter

1. Application range: suitable for all Xbox One (S) controller except Xbox One Elite controller.
2. Input voltage: DC 5V
3. Charging current: 250 mA
4. Output voltage of the battery pack: DC 2.4V
5. Battery pack capacity: 600mAh/300mAh
6. Material: ABS
7. Product size: 139*63*36mm
8. Weight: 200g
9. Accessories: 1 pc dual charging dock, 2 pcs battery pack, 1 pc charging cable.

● Attention

- ※ This product should be with stable standard DC5V voltage, when it is charging one controller, the output current of the power should be $\geq 300mA$, when charging two controllers, the output current should be $\geq 500mA$.
- ※ When this product is damaged, please stop using it and send it to the professional to repair, do not disassemble it by yourself.
- ※ If this product is filled with water, please air-dry it. Do not expose it in the sun.
- ※ Do not scrub this product with chemical reagent.
- ※ Do not scratch this product with sharp objects.