



Uscător de păr

Myria MY4800

MANUAL DE UTILIZARE

PĂSTRAȚI ACESTE INSTRUCȚIUNI
ACEST APARAT ESTE NUMAI PENTRU UZ CASNIC

Vă mulțumim că ați achiziționat acest uscător de păr.

Probabil sunteți deja familiarizat cu modalitatea de utilizare a unui uscător de păr, dar este indicat să citiți și aceste instrucțiuni, prin care vă veți familiariza cu toate caracteristicile aparatului, putându-l folosi la parametri optimi.

Siguranța este importantă

Siguranța dumneavoastră și a celorlalți este importantă. Prin urmare, citiți cu atenție instrucțiunile de siguranță înainte de a folosi acest uscător de păr.

Curățarea și întreținerea nu trebuie efectuată de copii sub 8 ani sau fără supraveghere.

Componentele

MY4800



1. Concentrator aer
2. Buton aer rece
3. Buton de setare temperatură
4. Buton selectare viteze
5. Grilaj admisie aer
6. Bucșă cablu

Instrucțiuni de siguranță

Citiți toate instrucțiunile de siguranță înainte de a utiliza uscătorul de păr pentru prima dată.

AVERTIZARE:

ACEST USCĂTOR DE PĂR RĂMÂNE ÎN FUNCȚIUNE DACĂ NU ESTE SCOS DIN PRIZĂ. PENTRU A EVITA RISCUL DE ELECTROCUTARE:



Nu folosiți acest aparat în apropiere de căzi, dușuri, bazine sau alte vase care conțin

apă.



· **■** Semnificația pubelei cu semnul tăiat: Nu eliminați aparatele electrocasnice împreună cu deșeurile municipale nesortate. Folosiți centre separate de colectare. Contactați autoritățile locale pentru a afla informații privind sistemele de colectare disponibile. Dacă aparatele electrocasnice sunt eliminate la gropi ecologice de deșeurii sau la depozite, substanțele periculoase se pot infiltra în apele subterane, pot ajunge în lanțul trofic, afectându-vă sănătatea și buna stare. Atunci când înlocuiți aparatele vechi cu unele noi, retailer-ul este obligat din punct de vedere legal să vă preia aparatul vechi pentru a-l elimina, cel puțin cu titlu gratuit.

Emisie zgomot acustic aeropurtat de aparat ≤ 90 dB(A).

·dacă utilizați uscătorul de păr în baie, scoateți-l din priză după utilizare, deoarece faptul că se află în apropiere de sursă de apă prezintă pericol chiar și când aparatul este oprit.

·Pentru o și mai mare protecție, este recomandată instalarea unui dispozitiv de curent rezidual (DCR) cu un curent rezidual nominal maxim de 30mA pe circuitul electric care alimentează baia. Cereți sfatul instalatorului.

Acest produs poate fi utilizat de către copiii mai mari de 8 ani și de către persoane cu abilități fizice, senzoriale sau mentale reduse, sau cu lipsă de experiență și cunoștințe relevante doar dacă sunt supravegheate sau au fost instruite cu privire la utilizarea în siguranță a produsului și dacă înțeleg pericolele la care se supun. Copiii nu au voie să se joace cu aparatul. Curățarea și întreținerea nu se vor realiza de către copii, decât dacă sunt supravegheați.

AVERTISMENT: Copiii cu vârste mai mici de 8 ani vor fi ținuti la distanță dacă nu pot fi supravegheați în permanență.

Scoateți din priză uscătorul de păr după fiecare utilizare.

Nu utilizați și nu depozitați uscătorul de păr într-un spațiu în care poate intra în contact cu apa.

Dacă aparatul cade în apă, **SCOATEȚI-L DIN PRIZĂ IMEDIAT**. Nu introduceți mâinile în apă pentru a-l scoate până când nu-l scoateți din priză.

Nu lăsați nesupravegheat acest uscător de păr atunci când este băgat în priză.

Nu trageți și nu înfășurați cablul de alimentare în jurul uscătorului de păr.

·Este necesară supravegherea atentă atunci când aparatul este folosit de către, pe sau lângă copii.

Nu folosiți niciun accesoriu nerecomandat de producător.

Nu utilizați uscătorul de păr dacă este stricat cablul de alimentare sau fișa, sau dacă a fost scăpat în apă. Returnați aparatul la un centru de reparații pentru a fi analizat și reparat.

Feriți cablul de suprafețe încălzite.

Nu blocați niciodată gurile de ventilație din spatele uscătorului de păr. Nu-l așezați pe o suprafață moale sau asigurați-vă că gurile de ventilație nu conțin praf, păr etc. Nu introduceți niciun obiect în gurile de ventilație.

Nu utilizați aparatul în exterior sau în spații unde sunt folosite produse cu aerosoli.

Nu îndreptați aerul fierbinte spre ochi.

Accesoriile se pot încălzi foarte tare în timpul utilizării. Manevrați-le cu grijă.

Nu lăsați din mână uscătorul în timp ce este în funcțiune.

Verificați dacă tensiunea nominală a acestui aparat corespunde sursei dumneavoastră de

alimentare.

Important

Cablul de alimentare al acestui aparat nu poate fi înlocuit de utilizator. În cazul în care cablul de alimentare al acestui uscător de păr este deteriorat, va trebui înlocuit doar de un inginer calificat, deoarece sunt necesare unelte speciale.

Informații privind siguranța

- Așezați cablul de alimentare într-o zonă în care să nu existe riscul să fie călcat în picioare sau zgâriat de alte obiecte așezate pe el sau în apropierea acestuia.
- Nu folosiți uscătorul de păr în condiții de umiditate sau umezeală. Nu lăsați aparatul să se ude, cum ar fi prin picurare sau stropire cu apă, acestea fiind periculoase.

Ventilația

- Orificiile și deschizăturile aparatului sunt pentru ventilație. Nu le acoperiți sau blocați, în caz contrar putând duce la supraîncălzire.
- Nu lăsați NICIODATĂ copiii să introducă obiecte în orificiile uscătorului de păr.

Înainte de a utiliza uscătorul de păr

Scoateți cu grijă uscătorul de păr din cutie. Este indicat să păstrați ambalajul pentru utilizări viitoare.

În interiorul cutiei

În interiorul cutiei uscătorului de păr veți găsi următoarele:

- Uscătorul de păr
- Concentratorul de aer și difuzorul de volum
- manualul de utilizare

Citiți aceste instrucțiuni înainte de utilizare.

Asamblare

Fixați concentratorul de aer pe partea din față a uscătorului de păr (dacă este necesar).

Pornirea

Alimentarea

Desfășurați cablul de alimentare, introduceți-l în priză și porniți aparatul.

Setați butonul On/Off (Pornire/Oprire) conform setărilor necesare (1 sau 2).

Oprirea

Când ați terminat, setați butonul On/Off în poziția off (0).

Cum să folosiți uscătorul de păr

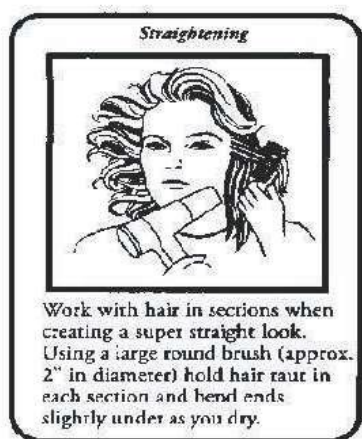
Ghid de utilizare

Instrucțiuni de bază pentru uscarea părului

1. Spălați-vă pe cap folosind șampon și balsam. Clătiți bine părul. Întâi uscați părul cu prosopul. Împărțiți părul în două. Folosind uscătorul cu o perie pentru styling, îndreptați aerul fierbinte pe rând, pe fiecare parte separat. Mișcați uscătorul în mod constat pe fiecare secțiune pentru ca aerul fierbinte să poată trece prin păr. Îndreptați debitul de aer înspre păr, nu spre scalp.

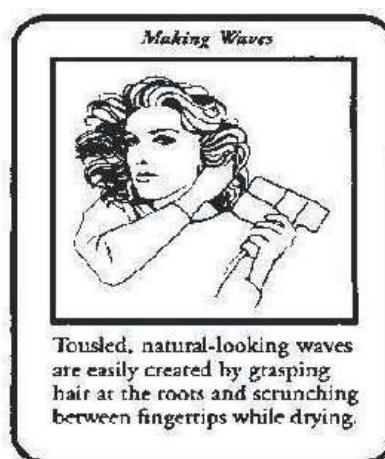


2. Orificiile de admisie a aerului nu trebuie să fie obstrucționate sau să aibă păr în ele.
3. Pentru a evita suprauscarea, nu îndreptați jetul de aer fierbinte pentru mai mult timp pe o anumită secțiune de păr. Uscătorul trebuie mișcat în permanență în timp ce coafați.
4. Pentru un coafat rapid, pulverizați părul cu puțină apă înainte de a folosi uscătorul de păr.
5. Când folosiți uscătorul pentru a obține bucle sau onduleuri, uscați părul aproape complet, selectând temperatura cea mai ridicată, apoi finalizați folosind setarea minimă. Astfel veți obține un coafat fără imperfecțiuni.
6. Acest uscător de păr include un accesoriu pentru concentratorul de aer. Folosiți concentratorul de aer atunci când doriți să uscați o mică parte de păr (cum ar fi o buclă sau un onduleu) sau când vreți să desfaceți părul ondulat.



Îndreptarea părului

Desfaceți părul în mai multe părți pentru a crea un păr foarte întins. Folosiți o perie rotundă mare (diametrul de aprox. 5 cm), țineți șuvița de păr și întoarceți capetele ușor în interior în timp ce îl uscați.



Bucle

Buclele cu aspect natural sunt ușor de creat dacă strângeți șuvițele de păr de la rădăcină și le țineți între degete în timp ce le uscați.

Ajutor și sfaturi

Important

Înainte de a începe orice operațiune de mai jos, asigurați-vă că uscătorul de păr este scos din priză.

Curățare

Nu folosiți lichide sau detergenți cu aerosoli.

Curățați aparatul cu o cârpă moale, umedă (nu udă).

Dacă uscătorul de păr nu funcționează

Verificați dacă este introdus în priză și dacă este pornit.

Verificați dacă butonul ON/OFF este pornit.

Verificați dacă siguranța este în fișă (vezi Informații despre electricitate).

Dacă uscătorul de păr nu funcționează corespunzător, adresați-vă agentului de service autorizat.

Date tehnice

Specificații tehnice

| | |
|-----------------------------------|------------|
| Tip | MY4800 |
| Tensiune de alimentare (V) | 220-240V~ |
| Frecvență nominală (Hz) | 50/60Hz |
| Putere nominală de alimentare (W) | 1800-2000W |

Eliminare



Acest semn indică faptul că acest produs nu trebuie eliminat împreună cu alte deșeuri menajere pe teritoriul UE. Pentru a evita o posibilă afectare a mediului înconjurător sau a sănătății din cauza eliminării necontrolate a deșeurilor, reciclați-l responsabil pentru a promova reutilizarea sustenabilă a resurselor materiale. Pentru a returna aparatul folosit, vă rugăm să folosiți sistemele de returnare și colectare sau contactați retailer-ul de la care ați achiziționat acest produs. Acesta poate prelua produsul pentru a-l recicla și a evita afectarea mediului înconjurător.

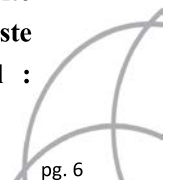


Acest aparat este conform cu standardele Europene de securitate și conformitate electromagnetică

RoHS

Acest produs nu conține materiale periculoase pentru mediul înconjurător (plumb, mercur, cadmiu, crom hexavalent și agenți inflamabili bromurați: PBB și PBDE).

Prin prezenta declarăm ca acest produs este în conformitate cu cerințele esențiale și alte prevederi pertinente din directiva 1999/5/CE ; În situația în care echipamentul nu este însoțit de declarația de conformitate aceasta se poate solicita la adresa de email : OFFICE@CES.NT.RO





Complet Electro Serv S.A.

- Voluntari- Șos. București Nord, 10 Global City Business Park, Corp 011, et. 10
- Telefon relatii clienți: 0374188303
- email: office@ces.nt.ro
- website: www.myria.ro

DECLARATIE DE CONFORMITATE 2016/HD290

Noi, Complet Electro Serv S.A., Voluntari- Șos. București Nord, 10 Global City Business Park, Corp 011, et. 10, in calitate de importator al brand-ului Myria, confirmam ca produsele:

| Tip Produs | Brand | Model | Caracteristici |
|-------------|-------|--------|-----------------------|
| Uscator par | Myria | MY4800 | 220-240V~/50Hz, 2000W |

sunt conforme cu Directivele:

2004/30/EU Directiva EMC

2014/35/EU Directiva LVD

2011/65/EU-RoHS

si standardele Europene:

| Categorie | Tip Produs | Standarde aplicate |
|-----------|-------------|--|
| EMC | Uscator par | EN 55014-1: 2006 +A1 +A2 EN 55014-2: 1997 +A1 +A2 EN 61000-3-2: 2006 +A1 +A2 EN 61000-3-3: 2013 |
| LVD | Uscator par | EN 60335-1: 2012 +A11 EN 60335-2-23: 2003 +A1 +A11 +A2 EN 62233: 2008 AfPS GS 2014: 01 |
| RoHS | Uscator par | IEC62321:2008 |

Aparatul poarta marcajul CE respectand toate standardele UE.

Prezenta declaratie a fost completata in baza Declaratiei de Conformitate emisa de catre Producator.

Locul si data emiterii declaratiei Bucuresti, 16-09-2016

Cristian Camara
Administrator



Bucuresti
16-09-2016