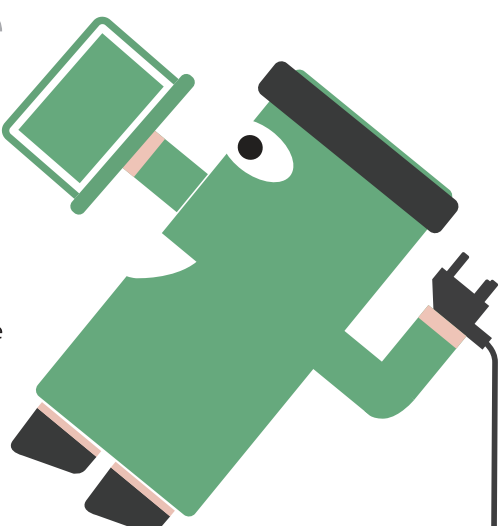


## Instrucțiuni de utilizare

Vă rugăm să citiți cu atenție aceste instrucțiuni înainte de utilizarea produsului și să le păstrați pentru referințe ulterioare

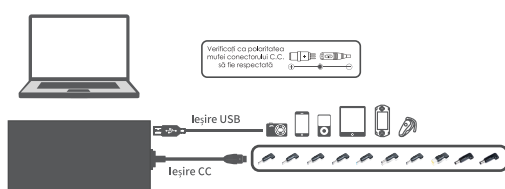
"Mai bine decât ți-ai imagina!"



### AVERTIZARE

NU utilizați un adaptor incompatibil pentru încărcarea laptop-ului. Utilizați adaptorul numai într-un mediu cu temperaturi scăzute și uscat. În cazul în care adaptorul este defect, luați legătura cu distribuitorul local pentru a îl repara sau înlocui. Nu demontați și nu modificați dumneavoastră acest dispozitiv.

MY8013



Nu lăsați adaptorul AC să atârne în aer.



Scoateți ștecherul din priză dacă nu îl utilizați.



Nu utilizați adaptorul CA pe pat, lăsați-l să se răcească.

## Probleme



### Fără ieșire

Verificați conexiunea cablului CA, CC sau încercați să reconectați.



### Curent compatibil

Valoarea curentului adaptorului nu trebuie să fie mai mică decât cea a notebook-ului.



### Tensiune compatibilă

Diferența de tensiune dintre adaptor și notebook trebuie să se încadreze în limita de  $\pm 5\%$ .



### Temperatură normală

Temperatura va fi influențată de notebook. Valoarea normală ar trebui să fie mai mică de  $70^{\circ}\text{C}$ . La început, datorită puterii, chip-ul se va ajusta la adaptorul AC, așa că temperatura va fi puțin mai mare, dar apoi va scădea.



Acest adaptor este destinat numai pentru utilizare în incinte închise, a nu se utiliza în medii cu temperaturi ridicate sau umiditate. Vă rugăm să deconectați cablul AC și să opriți alimentarea după utilizare. În caz contrar, adaptorul va continua să funcționeze. Există pericol de incendiu și alte riscuri care pot pune în pericol siguranța.

## Recomandări cu privire la utilizarea corespunzătoare a adaptorului

- Vă rugăm să verificați cu atenție parametri originali ai adaptorului (tensiune, curent și dimensiune ștecher DC etc.) pentru a vă asigura că cel achiziționat este compatibil cu computerul. Utilizarea unor adaptoare cu parametri incompatibili poate duce la deteriorarea aparatului.
- Nu rulați, nu îndoiți și nu trageți de cablul de alimentare, pentru a se evita orice pericol de deteriorare a firului PVC intern sau extern.
- Evitați zgârierea sau înțeparea învelișului din PVC al cablului de alimentare sau al carcasei adaptorului. În cazul în care observați deteriorări ale învelișului PVC, opriți imediat utilizarea adaptorului.
- Nu lăsați adaptorul să atârne, pentru a se evita deteriorarea cablului de alimentare.
- Temperatura suprafeței va crește foarte mult când adaptorul este în funcțiune, astfel trebuie să se mențină o temperatură scăzută și să nu se utilizeze în apropierea materialelor inflamabile.
- Dacă adaptorul începe să devină foarte zgomotos, se supraîncălzește sau scoate fum, opriți imediat utilizarea acestuia și opriți alimentarea cu energie.
- Nu lăsați adaptorul să cadă, nu îl loviți și nu îl scufundați în apă.
- Nu conectați adaptorul de alimentare la alte dispozitive. Dacă nu încărcați laptop-ul, opriți funcționarea adaptorului.



## Garanția produsului

Acest produs vine însoțit de un Certificat de garanție. Vă rugăm să verificați, în acesta, informațiile necesare garanției.

Atenție: Acest aparat poate fi utilizat de către copiii cu vârstă de peste 8 ani și de către persoane cu capacități fizice, senzoriale sau mentale reduse sau lipsite de experiență și de cunoștințe, dacă acestea au fost supravegheate sau pregătite în vederea utilizării aparatului în condiții de siguranță și dacă înțeleg riscurile asociate. Copiii nu se vor juca cu aparatul. Curățarea și întreținerea nu vor fi realizate de către copii nesupravegheați. AVERTISMENT: Copiii cu vârste mai mici de 8 ani vor fi ținuți la distanță dacă nu pot fi supravegheați în permanență. Curățarea și întreținerea nu trebuie efectuată de copii sub 8 ani sau fără supraveghere.

### Situație de urgență

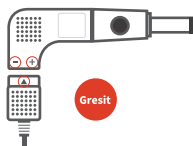
Dacă adaptorul este foarte zgomotos sau scoate fum, vă rugăm să opriți imediat utilizarea acestuia și să ne contactați. Vă oferim repararea sau înlocuirea produsului în perioada de garanție.

### Întreținere

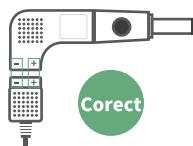
Nu lăsați cablul de alimentare să atârne, nu îl răsuciți sau încurcați. Nu lăsați adaptorul în lumina directă a soarelui. Nu așezați adaptorul în apropierea caloriferelor. În caz contrar, se va încălzi și mai mult. Pentru a disipa rapid căldura, așezați adaptorul pe o parte și introduceți o bucată subțire de plastic sau metal între adaptor și birou.

Nr.	Tensiune ieșire	Conector c.c.	Modele compatibile
H1	19V/Max100W	5.5*3.0mm	SAMSUNG: 19V3.16A, 19V4.22A, 19V4.74A
H3	19V/Max100W	5.5*2.5mm	TOSHIBA/ASUS/LENOVO: 19V3.42A, 19V3.95A, 19V4.74A
H5D	19.5V/Max100W	4.5*3.0mm	DELL: 19.5V3.34A, 19.5V4.62A
H6	19.5V/Max100W	4.5*3.0mm	HP: 19.5V3.33A, 19.5V4.62A
H10	19V/Max100W	5.5*1.7mm	ACER: 19V3.42A, 19V4.74A
H11	19.5V/Max100W	6.5*4.4mm	SONY: 19.5V3A, 19.5V3.33A, 19.5V3.9A, 19.5V4.7A
H12	20V/Max100W	USB Type	IBM LENOVO: 20V3.25A, 20V4.5A
H13D	19.5V/Max100W	7.4*5.0mm	DELL: 19.5V3.34A, 19.5V4.62A
H14H	18.5V/19V/19.5V	7.4*5.0mm	HP: 18.5V3.5A, 19V4.7A, 19.5V3.33A
H15	19V/Max100W	4.8*1.7mm	HP: 18.5V3.5A, 19V4.74A

### ATENȚIE



Așa cum se observă în imagine, dacă +/- sunt pe partea cu triunghiul, se poate produce scurt-circuit sau se poate deteriora dispozitivul.



Așa cum se observă în imagine, + corespunde electrodului pozitiv și - corespunde electrodului negativ.



RECICLAREA ECHIPAMENTELOR ELECTRICE SI ELECTRONICE UZATE  
Acest simbol prezent pe produs sau pe ambalaj semnifică faptul că produsul respectiv nu trebuie tratat ca un deșeu menajer obișnuit. Nu aruncați aparatul la gunoier menajer la sfârșitul duratei de funcționare, ci duceți-l la un centru de colectare autorizat pentru reciclare. În acest fel veți ajuta la protejarea mediului înconjurător și veți putea împiedica eventualele consecințe negative pe care le-ar avea asupra mediului și sănătății umane. Pentru a afla adresa celui mai apropiat centru de colectare:  
Contactați autoritățile locale;  
Accesați pagina de internet: [www.mmediu.ro](http://www.mmediu.ro)  
Solicitați informații suplimentare la magazinul de unde ați achiziționat produsul



Acest aparat este conform cu standardele Europene de securitate și conformitate electromagnetice

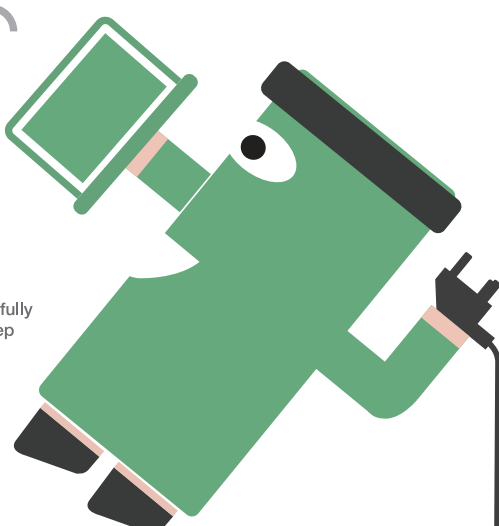


Acest produs nu conține materiale periculoase pentru mediul înconjurător (plumb, mercur, cadmiu, crom hexavalent și agenți inflamabili bromurați: PBB și PBDE).

# Inst- ruction

Please read this Instructions carefully before using the product, and keep it properly

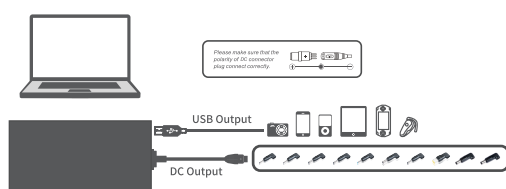
**"It's better than you think"**



## ! WARNING

Please DO NOT use the non-matched adapter to charge your laptop  
Please keep the working environment cool and dry  
Please deliver the defective adapter to local distributor for repair or replace  
Do not disassemble or remodel by yourself

**MY8013**



Do not make the ac adapter hang in the air



put out the power cord if no using



Do not use ac adapter on the bed, keep it cool

## Problems



### No output

Check the connection of AC, DC line or try to reconnect .



### Compatible current

The rated current of the adapter should be no less than the notebook's.



### Compatible voltage

The difference of rated voltage between the adapter and notebook should remain in the rate of  $\pm 5\%$



### Normal temperature

The temperature will be influenced by your notebook. Normal range should lower than 70°C. At first, due to the power chip is adjusting to your ac adapter, so the temperature will be a bit higher, but it will go down soon.



Power adapter is just for indoor use only, do not use in hot or humid environments. Please pull out the AC line and turn off the power after using. If not, adapter will keep on working. This may lead to burning and security risks.

## Tips on how to use Power adapter properly

- Please carefully check your original adapter's parameters (voltage, current, and DC plug size, etc.) to confirm the purchased one is the same and can match with the computer. No mixture use between adapters with different parameters to avoid the destruction of the machine.
- Do not roll up, squeeze or pull the power cord cable to avoid danger from the breakage of external or internal PVC wire.
- Avoid scratching or puncturing the power cord PVC jacket and adapter case. If any damage on the PVC power cord cable, please stop using it immediately.
- Do not hang adapter to avoid damage from long bearing of the power cord cable.
- The surface temperature will go too high when the power adapter works, so please keep it cool and away from flammable materials.
- When the Power adapter issues a large noise, overheats or smokes, please stop using it immediately and turn off the power.
- Avoid the power adapter being dropped, hit or soaked.
- Do not connect the power adapter to other devices. When the laptop is not charged, please keep the adapter off state.



## Product Warranty Card

Please check the warranty card for details regarding warranty period and service units.

This appliance can be used by children aged from 8 years and above and persons with reduced physical, sensory or mental capabilities or lack of experience and knowledge if they have been given supervision or instruction concerning use of the appliance in a safe way and understand the hazards involved. Children shall not play with the appliance. Cleaning and user maintenance shall not be made by children without supervision.

**WARNING:** Children younger than 8 years old will be kept away if they cannot be supervised at all times.

Cleaning and maintenance should not be performed by children under 8 years old or unattended.

### Emergency situation

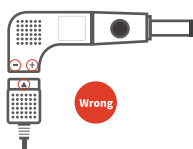
If the adapter is working with a very loud noise or smoke, please stop using immediately and contact us in time. We will offer you repairment or replacement under guaranty.

### Maintenance

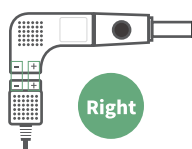
No hanging. No twisting together or intertwining the charger cord. Forbid direct sunlight. Don't put the adapter near the radiator's port. Otherwise, it will gain more heat. To dissipate the heat quickly, you can put the adapter on its side, or insert a narrow piece of plastic or metal between the adapter and table.

No.	Output Voltage	Dc Connector	Compatible Model
H1	19V/Max100W	5.5*3.0mm	FOR SAMSUNG: 19V3.16A, 19V4.22A, 19V4.74A
H3	19V/Max100W	5.5*2.5mm	FOR TOSHIBA/ASUS/LENOVO: 19V3.42A, 19V3.95A, 19V4.74A
H5D	19.5V/Max100W	4.5*3.0mm	FOR DELL: 19.5V3.34A, 19.5V4.62A
H6	19.5V/Max100W	4.5*3.0mm	FOR HP: 19.5V3.33A, 19.5V4.62A
H10	19V/Max100W	5.5*1.7mm	FOR ACER: 19V3.42A, 19V4.74A
H11	19.5V/Max100W	6.5*4.4mm	FOR SONY: 19.5V3A,19.5V3.33A,19.5V3.9A,19.5V4.7A
H12	20V/Max100W	USB Type	FOR IBM LENOVO: 20V3.25A, 20V4.5A
H13D	19.5V/Max100W	7.4*5.0mm	FOR DELL: 19.5V3.34A, 19.5V4.62A
H14H	18.5V/19V/19.5V	7.4*5.0mm	FOR HP: 18.5V3.5A, 19V4.7A,19.5V3.33A
H15	19V/Max100W	4.8*1.7mm	FOR HP: 18.5V3.5A,19V4.74A

## ! WARNING



As shown in the picture, if +, - face to the triangle, it will short circuit or even damage your device



As shown in the picture, + corresponds to positive electrode, while - corresponds to negative electrode



Correct disposal of this Product (Waste Electrical & Electronic Equipment (WEEE))  
Your product is designed and manufactured with high quality materials and components which can be recycled and reused.  
This symbol means that electrical and electronic equipment, at their end-of-life should be disposed of separately from your household waste.  
Please dispose of this equipment at your local community waste collection/recycling center.



This product complies with European safety and electrical interference directives



This product does not contain environmentally hazardous materials (lead, mercury, cadmium, hexavalent chromium and brominated flammable agents: PBB and PBDE).