

INFINITE POSSIBILITIES
myria
beauty

Ondulator de păr
MY4823



VĂ RUGĂM PĂSTRAȚI ACEST MANUAL DE UTILIZARE PENTRU CONSULTĂRI VIITOARE

CARACTERISTICI:

1. Vârf rece - rămâne rece la atingere și permite coafarea folosind două mâini.
2. Cilindru cu înveliș de turmalină pentru a proteja părul
3. Afișaj pentru temperatură LED
4. Mâner din metal
5. Buton PORNIRE/ OPRIRE și butoane "+", "-" pentru controlul temperaturii
6. Buton reglare temperatură (120°- 200 °)
7. Cablul care se rotește, permițând să manevrați mânerul fără a-l încurca.
8. Potrivit pentru orice tip de păr.

PRECAUȚII GENERALE

Pentru a reduce riscul de incendiu, arsuri sau alte răniri, înainte de a utiliza ondulatorul se recomandă studierea cu atenție a următoarelor măsuri importante de siguranță:

1. **ATENȚIONARE** - ACEST APARAT NU TREBUIE FOLOSIT ÎN BAIE.
2. NU INTRODUCEȚI ÎN APĂ SAU ALT LICHID
3. NU MANEVRAȚI CU MÂINILE UMEDE

Situațiile de mai sus reprezintă un PERICOL **PENTRU VIAȚĂ** prin șoc electric.

4. NU ÎNFĂȘURAȚI CABLUL DE ALIMENTARE ÎN JURUL CILINDRULUI SAU MÂNERULUI CÂND ESTE FIERBINTE SAU DEPOZITAT.
5. Aparatul este fierbinte când este utilizat. Aveți grijă și evitați contactul dintre suprafața fierbinte a ondulatorului și, în special, pielea de pe față și gât.
6. Aparatul nu trebuie niciodată depozitat cât timp este fierbinte sau în timp ce încă este conectat la priză, întotdeauna

asigurați-vă că aparatul este oprit, deconectat de la priză și s-a răcit înainte de a-l depozita.

7. Aparatul nu trebuie lăsat nesupravegheat când este conectat la priză.

8. Aparatul este destinat pentru uz domestic. Aparatul nu este destinat pentru scopuri comerciale. Folosiți acest aparat doar în scopul pentru care a fost creat, așa cum este descris în manual.

9. Ondulatorul va deveni fierbinte în timpul utilizării așa că aveți grijă să nu atingeți această parte a aparatului când este pornit sau imediat după ce a fost oprit.

10. Este necesar să supravegheați copiii sau persoanele cu dizabilități atunci când aparatul este folosit de aceștia sau se află în apropierea lor. Întotdeauna depozitați-l în loc sigur. **VĂ SFĂTUIM SĂ NU LĂSAȚI COPIII SĂ FOLOSEASCĂ ACEST APARAT DIN CAUZA TEMPERATURII RIDICATE ȘI A TIMPULUI RAPID DE ÎNCĂLZIRE.**

11. Nu folosiți acest produs dacă nu funcționează corect sau dacă a fost scăpat din mână, dacă a fost introdus în apă sau în alte lichide, dacă ștecherul sau cablul sunt deteriorate.

12. Țineți cablul de alimentare departe de suprafețele fierbinți.

MANIPULARE

Pentru rezultate optime, spălați, pieptănați și uscați părul până când este uscat - totuși ondulatorul profesional cu ceramică poate fi folosit pentru retușuri în orice moment.

1. Desfășurați complet cablul.

2. Conectați ondulatorul la priză și porniți-l.

3. Așteptați timp de câteva minute pentru a-i permite aparatului să atingă temperatura de lucru.

4. Părul trebuie să fie uscat sau aproape uscat când folosiți aparatul. Separați șuvițele de păr și periați-le pentru a descurca părul.

5. Prindeți părul folosind cleștele și răsuciți. **NU PERMITEȚI ONDULATORULUI SĂ ÎNTRE ÎN CONTACT CU PIELEA ÎNTRUCÂT ESTE FOARTE FIERBINTE**
6. Țineți aparatul în această poziție timp de 10-20 de secunde și apoi desfaceți ușor.
7. Ținând aparatul în această poziție timp de 5-10 secunde, veți forma bucle mai lejere.
8. Părul fin necesită mai puțin timp decât părul mai aspru pentru a fi coafat.
9. Pentru a avea bucle mai frumoase și cu volum, ridicați câteva șuvițe de păr și periați ușor (perie atașată unității principale) începând din creștet către vârfuri.
Butonul de reglare a temperaturii vă va ajuta să obțineți efectul dorit indiferent de tipul de păr. Întotdeauna testați o porțiune mică de păr pentru a vă asigura că veți obține rezultatele dorite.

CURĂȚARE ȘI ÎNTREȚINERE

1. Aparatul trebuie deconectat de la priză înainte de a-l curăța.
2. Lăsați aparatul să se răcească înainte de a-l atinge sau de a curăța mânerul.
3. Curățați accesoriul perie cu o perie tare.
4. Curățați mânerul cu o cârpă moale uscată.
5. Nu utilizați detergenți duri, abrazivi sau solvenți. Niciodată nu introduceți în apă pentru a curăța.

Caracteristici

Display LED

Butoane Pornit/Oprit și +/- pentru controlul temperaturii

Temperatură: 120-200°C±15°C

Element conic 13-25mm

Înveliș ceramic

Cablu cu pivotare la 360°

Lungime cablu alimentare: 1,8m

Specificații tehnice**Tensiune alimentare: 220-240V~50Hz****Putere: 35W****Clasa a II-a de electrosecuritate****G.B./G.N. (kg): 0,35/0,29****Dimensiuni produs (mm): 365x39x36****Dimensiuni ambalaj (mm): 80x50x375****Fabricat în China**

AVERTISMENT: Acest aparat poate fi utilizat de către copiii cu vârstă de peste 8 ani și de către persoane cu capacități fizice, senzoriale sau mentale reduse sau lipsite de experiență și de cunoștințe, dacă acestea au fost supravegheate sau pregătite în vederea utilizării aparatului în condiții de siguranță și dacă înțeleg riscurile asociate. Copiii nu se vor juca cu aparatul. Curățarea și întreținerea nu vor fi realizate de către copii nesupravegheați.

**RECICLAREA ECHIPAMENTELOR ELECTRICE ȘI ELECTRONICE UZATE**

Acest simbol prezent pe produs sau pe ambalaj semnifică faptul că produsul respectiv nu trebuie tratat ca un deșeu menajer obișnuit. Nu aruncați aparatul la gunoiul menajer la sfârșitul duratei de funcționare, ci duceți-l la un centru de colectare autorizat pentru reciclare. În acest fel veți ajuta la protejarea mediului înconjurător și veți putea împiedica eventualele consecințe negative pe care le-ar avea asupra mediului și sănătății umane.

Pentru a afla adresa celui mai apropiat centru de colectare :

Contactați autoritățile locale;

Accesați pagina de internet: www.mmediu.ro

Solicitați informații suplimentare la magazinul de unde ați achiziționat produsul



Acest aparat este conform cu standardele Europene de securitate și conformitate electromagnetică

RoHS

Acest produs nu conține materiale periculoase pentru mediul înconjurător (plumb, mercur, cadmiu, crom hexavalent și agenți inflamabili bromurați: PBB și PBDE).

DECLARAȚIE DE CONFORMITATE 2018/HC730

Noi, Complet Electro Serv S.A., Voluntari- Șos. București Nord, 10 Global City Business Park, Corp 011, et. 10, în calitate de producător al brandului MYRIA, marca înregistrată numărul 069058, confirmăm ca obiectul declarației:

Tip Produs	Brand	Model	Caracteristici
Ondulator par	Myria	MY4823	220-240V~/50Hz, 35W

descriș mai sus, este în conformitate cu legislația relevantă de armonizare a Uniunii Europene:

2014/35/EU referitoare la echipamentele electrice destinate utilizării în cadrul unor anumite limite de tensiune

2014/30/EU – Compatibilitate electromagnetica

2011/65/EU-RoHS

și standardele Europene:

Categorie	Tip Produs	Standarde aplicate
EMC	Ondulator par	EN 55014-1: 2006+A1+A2
		EN 55014-2: 2015
		EN61000-3-2: 2014
		EN61000-3-3: 2013
LVD	Ondulator par	EN 60335-1:2012+A11
		EN 60335-2-23:2003+A1+A11+A2
		EN 62233:2008
		AfPS GS 2014:01
RoHS	Ondulator par	IEC 62321:2008

Prezenta declarație de conformitate este emisă pe propria răspundere a producătorului în baza rapoartelor de testare:

LVD: 14713959 001-004

EMC: 14713929 001-002

Locul și data emiterii declarației București, 12-10-2018

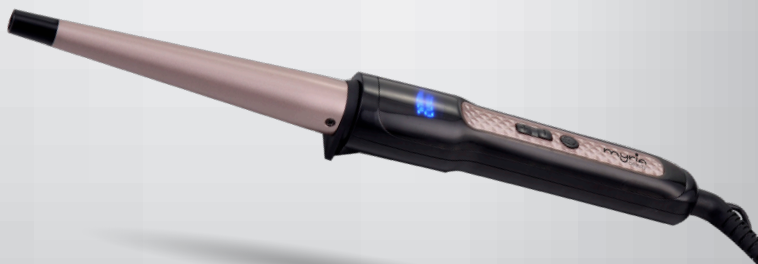
Cristian Camara
Director Executiv



București
12-10-2018

INFINITE POSSIBILITIES
myria
beauty

Hair curler
MY4823



PLEASE RETAIN THIS USER GUIDE FOR FUTURE REFERENCE

FEATURES:

1. Cool tip - remains cool to the touch and permits two handed styling
2. Tourmaline coated barrel to protect your hair
3. LED temperature display
4. Metal holder
5. On and off button and “+”, “-” buttons for temperature control
6. Temperature regulator (120°- 200°)
7. Swivel cord-to let you twist the handle without tangling the cord.
8. Suitable for all types of hair.

GENERAL CAUTION

To reduce the risk of fire, burns, electric shock or other injury, before using your hair styler a careful study of the following important safety precautions is strongly recommended:

1. WARNING - THIS APPLIANCE MUST NOT BE TAKEN INTO THE BATHROOM
2. DO NOT IMMERSE IN WATER OR ANY OTHER LIQUID
3. DO NOT USE WITH WET HANDS

Such situations above constitute a DANGER TO LIFE through electric shock.

4. DO NOT WRAP THE MAINS CORD AROUND THE BARREL OR HANDLE WHEN HOT, OR WHEN STORING.
5. The unit is hot when in use. Take care to avoid contact between the hot surface of the barrel and bare skin, particularly at the face and neck.
6. This appliance should NEVER be stored whilst hot or while still connected to the mains, always ensure the appliance is switched off, unplugged from the mains and that it has cooled down

before storing.

7. The appliance must never be left unattended when plugged in.

8. This appliance is intended for household use only. It is not intended for commercial use. Use the appliance only for its intended use as described in this manual.

9. The barrel will become hot during operation so care should be taken not to touch this part of the appliance when it is switched on or just after it has been turned off.

10. Extreme care is necessary when this appliance is used near children or disabled people. Always keep in a safe place. WE ADVISE THAT, DUE TO THE HIGH TEMPERATURE AND FAST HEATING TIME, CHILDREN SHOULD NOT BE ALLOWED TO USE THIS ITEM.

11. Never continue to use this appliance if it is not working properly, or has been dropped, or if it has been dropped in water or any other liquid, or if it has a damaged plug or lead.

12. Keep the mains lead away from heated surfaces.

OPERATION

For best results, wash, comb and dry hair until just damp to touch - although the professional ceramic curling iron can be used for touch ups at any time.

1. Fully unwind the mains cable

2. Plug the styler into the mains and switch on at the socket

3. Wait for a couple of minutes to allow the appliance to reach its working temperature.

4. Your hair should be dryer or very nearly dry when using the styler. Separate the strands of hair to be curled and gently brush it free of tangles.

5. Grip the hair suging the clamp and wind it towards the scalp.
DO NOT ALLOW THE BARREL TO COME INTO CONTACT WITH YOUR SKIN AS IT IS VERY HOT
6. Hold the styler in this position for arond 10-20 seconds and then gently unwind.
7. Holding the styler in position for 5-10 seconds will create gentle hair waves.
8. Find hair requires less time than coarse hair to create effects.
9. To achieve exta bounce and body, lift several strands of hair and gently run the brush(attached to main unit) through from scalp to the hair ends.

Temperature regulator will give you the desired effect what ever sype of hair. Always experiment on a small area of hair first to ensure you see the results you want.

CLEANING AND CARE

1. The appliance must be unplugged before cleaning
2. Let the appliance cool down before touching or cleaning the body.
3. Clean the brush section with a stiff brush
4. Clean the housing with a soft dry cloth.
5. Can not use any harsh detergents, abrasives, solvents or cleaners. Never immerse in water to clean

Features

LED display

ON/Off and +/- buttons to control temperature

Temperature: 120-200°C±15°C

Barrel size 13-25mm

Ceramic coating

360° swivel power cord
Power cable length is 1.8M

Technical specifications

Voltage: 220-240V~50Hz

Power: 35W

Protection class: II

G.W./N.W. (kg): 0.35/0.29

Product size (mm): 365x39x36

Package dimensions (mm): 80x50x375

Made in P.R.China



WARNING: This appliance can be used by children aged from 8 years and above and persons with reduced physical, sensory or mental capabilities or lack of experience and knowledge if they have been given supervision or instruction concerning use of the appliance in a safe way and understand the hazards involved. Children shall not play with the appliance. Cleaning and user maintenance shall not be made by children without supervision.



**Correct disposal of this product
(Waste Electrical & Electronic Equipment, WEEE)**

Your product is designed and manufactured with high quality materials and components which can be recycled and reused.

This symbol means that electrical and electronic equipment, at their end-of-life should be disposed of separately from your household waste.

Please dispose of this equipment at your local community waste collection/recycling center.



This product complies with European safety and electrical interference directives

RoHS

This product does not contain environmentally hazardous materials (lead, mercury, cadmium, hexavalent chromium and brominated flammable agents: PBB and PBDE).

INFINITE POSSIBILITIES

The logo for 'myria beauty' features the word 'myria' in a bold, lowercase, sans-serif font. A solid red circle is positioned above the 'i'. Below 'myria', the word 'beauty' is written in a smaller, lowercase, sans-serif font. The tagline 'INFINITE POSSIBILITIES' is located above the 'myria' part of the logo.

myria
beauty

PRODUCATOR:

S.C. COMPLET ELECTRO SERV S.A.
Voluntari- Șos. București Nord, 10
Global City Business Park, Corp 011, et. 10
Telefon relatii clienți: 0374168303
e-mail: relatiiclienti@ces.nt.ro
România