

Reportofon digital



**Manual de utilizare
MY2003**

Conținutul ambalajului



Reportofon digital

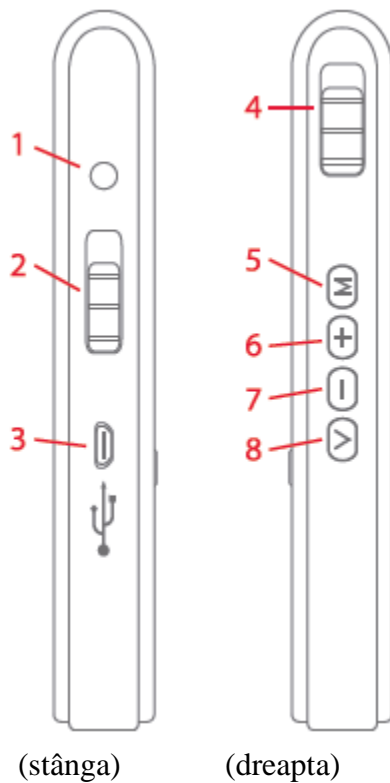


Card Micro SD 8GB



Cablu încărcare Micro USB

Butoane de control



(stânga)

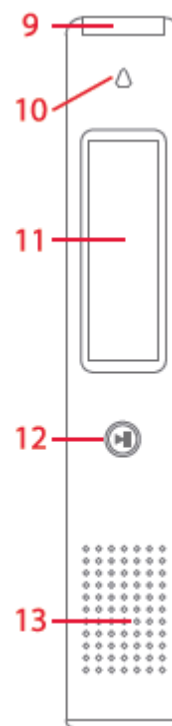
1. Mufă căști
2. Buton (Pornire)
3. Port Micro USB

(dreapta)

4. Buton (REC)
5. Buton (M)
6. Buton (+)
7. Buton (-)
8. Buton (V)

(față)

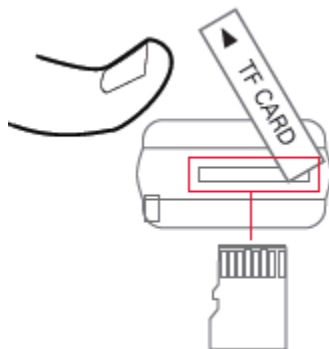
9. Microfon
10. Indicator LED înregistrare
11. Afișaj
12. Buton (▶)
13. Difuzor



Instalarea cardului Micro SD

Pentru a salva înregistrările, trebuie să instalați în reportofon un card micro SD sau TF.

Pentru a instala cardul, îndepărtați dispozitivul de siguranță din partea de jos a reportofonului etichetat cu "TF CARD", trăgând spre stânga din dreptul săgeții.



După ce ați deschis, introduceți cardul cu contactele metalice în sus și apăsați-l până se aude un clic.

Observație: Atunci când introduceți un card micro SD sau TF pentru prima dată, se poate să vi se ceară să îl formatați. ÎNAINTE DE A FACE ACEST LUCRU, COPIAȚI TOATE FIȘIERELE SALVATE PE CARD, PE UN CALCULATOR. FORMATAREA VA ȘTERGE TOATE FIȘIERELE DE PE CARD.



Cardul micro SD poate fi introdus doar într-o singură direcție. Atunci când îl introduceți, apăsați ușor până se aude un clic. Dacă opune rezistență, îndepărtați cardul și încercați în altă poziție.

Utilizarea reportofonului

Pornirea / Oprirea reportofonului

- Pentru a porni reportofonul, apăsați butonul (Pornire) în sus, pe poziția ON. Afișajul se va aprinde și va apare un ecran de întâmpinare.
- Pentru a opri reportofonul, apăsați butonul (Pornire) în jos, pe poziția OFF.

Redare audio

Atunci când redați înregistrări audio pe reportofon, afișajul va indica fișierul redat, calitatea acestuia și timpul acestuia.

- Pentru a reda pe reportofon, apăsați butonul (▶||).
- Pentru a pune pauză, apăsați butonul (▶||).
- Pentru a trece la înregistrarea următoare, apăsați butonul (+).
- Pentru a reveni la înregistrarea anterioară, apăsați butonul (-).

Ajustarea volumului

- Pentru a mări volumul de redare, apăsați butonul (V) de pe partea laterală a reportofonului, apoi apăsați butonul (+).
- Pentru a reduce volumul de redare, apăsați butonul (V) de pe partea laterală a reportofonului, apoi apăsați butonul (-).

Pornirea / Oprirea LED-ului indicator de înregistrare

Pentru a porni / opri LED-ul indicator de înregistrare, apăsați o dată butonul (M) pentru a afișa ecranul REC, apoi selectați opțiunea (-) sau (+) și confirmați cu butonul (V).

Modificarea calității audio

Pentru modificarea calității audio, apăsați de două ori butonul (M). Fișierele audio pot fi înregistrare în format MP3, la o calitate mai redusă însă de dimensiuni mai mici și în format PCM, la o calitate mai ridicată însă de dimensiuni mai mari.

Utilizați butoanele (+) sau (-) pentru a selecta opțiunile dorite și confirmați cu ajutorul butonului (V). Calitatea audio curentă va fi afișată ca MP3 sau PCM.

Formatarea cardului Micro SD sau TF

Pentru a formata cardul micro SD sau TF instalat, apăsați de patru ori butonul (M) pentru a afișa ecranul de formatare. Utilizați butonul (+) sau (-) pentru a selecta opțiunile și confirmați cu ajutorul butonului (V).

Observație: DACĂ FORMATAȚI UN CARD MICRO SD SAU TF INSTALAT, TOATE FIȘIERELE SALVATE PE CARD VOR FI ȘTERSE. COPIAȚI TOATE FIȘIERELE DORITE PE UN CALCULATOR ÎNAINTE DE A FORMATA CARDUL.

Înregistrare audio

Înainte de a realiza o înregistrare audio, asigurați-vă de faptul că ați instalat un card micro SD sau TF în reportofon (consultați secțiunea privind instalarea unui card micro SD sau TF din acest manual).

Pornirea / oprirea înregistrării

- Pentru a porni înregistrarea, apăsați în sus butonul (REC), pe poziția ON. Indicatorul pentru înregistrare va clipi în culoarea roșie.
- Pentru a opri înregistrarea, apăsați în jos butonul (REC), pe poziția OFF. Fișierul audio înregistrat va fi salvat automat pe cardul micro SD sau TF.

Oprirea / Redarea înregistrării

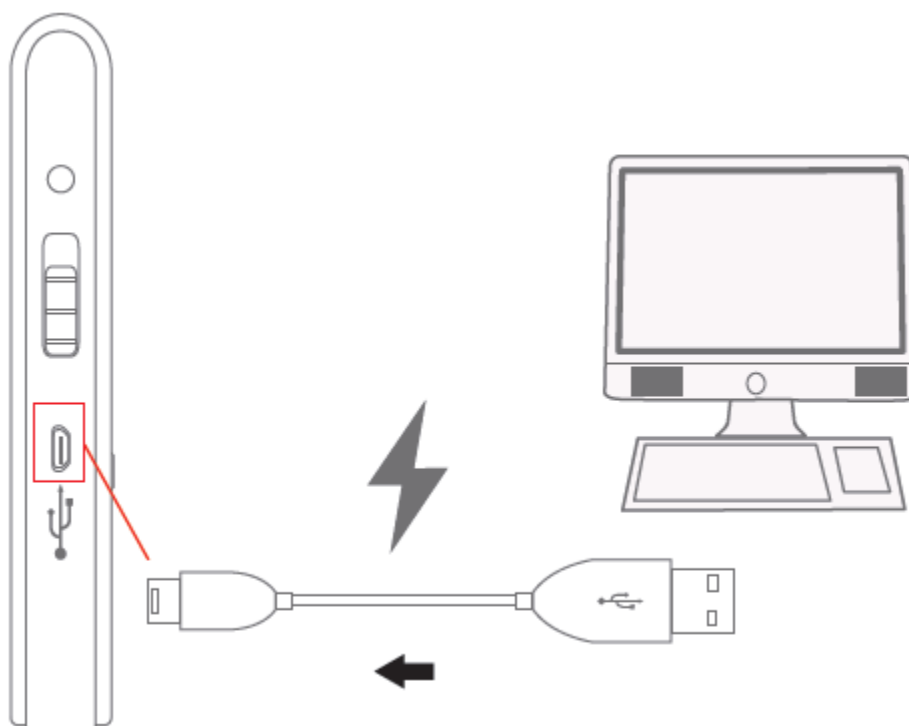
- Pentru a pune înregistrării, apăsați butonul (⏸).
- Pentru a relua înregistrarea, apăsați butonul (▶).

Observație: În timpul înregistrării audio, nu poate fi utilizat butonul (M).

Încărcarea reportofonului

Pentru a încărca reportofonul, atașați capătul mic al cablului USB la mufa micro USB din stânga reportofonului și capătul mare la calculator sau la dispozitivul USB de încărcare.

Bara bateriei din partea de sus a afișajului va clipi, se va umple pe măsură ce reportofonului se încarcă și va rămâne aprinsă atunci când reportofonul este complet încărcat.



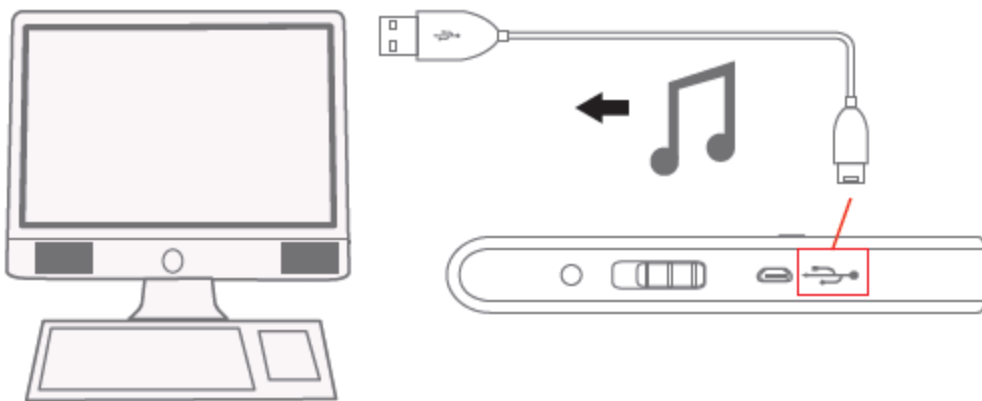
Conectarea la un calculator

Pentru a transfera fișierele de pe reportofon pe un calculator, atașați capătul mic al cablului micro USB la portul USB din stânga reportofonului și capătul mare la portul USB al calculatorului.

Calculatorul va trebui să instaleze driverele, dacă vi se va cere permisiunea, apăsați YES sau OK.

După scurt timp, dispozitivul va trebui să fie afișat ca Dispozitiv Extern sau Dispozitiv Stocare (consultați manualul de utilizare al calculatorului pentru mai multe informații).

Observație: În timpul transferării fișierelor, nu veți putea realiza înregistrări audio pe reportofon.



Informații legale

Citiți cu atenție și păstrați acest manual

Atenție: Orice modificări neaprobrate asupra reportofonului, pot duce la pierderea dreptului de utilizare al echipamentului.

Utilizarea este supusă următoarelor două condiții:

- 1) Acest dispozitiv nu trebuie să producă interferențe dăunătoare și
- 2) Acest dispozitiv trebuie să accepte orice interferențe recepționate, inclusiv interferențe ce pot duce la o funcționare nedorită.

Observație: Acest echipament a fost testat și a fost găsit compatibil cu limitele unui dispozitiv digital Clasă B. Aceste limite sunt realizate pentru a oferi o protecție rezonabilă împotriva interferențelor dăunătoare în cazul unei instalări rezidențiale. Acest echipament generează, utilizează și poate radia energie de frecvență radio și, dacă nu este instalat și utilizat conform instrucțiunilor, poate produce interferențe dăunătoare comunicațiilor radio. Totuși, nu există nici o garanție că nu vor exista interferențe în cazul anumitor instalări. Dacă acest echipament produce interferențe dăunătoare recepției radio sau tv, ce pot fi determinate prin oprirea și pornirea echipamentului, utilizatorul este încurajat să corecteze aceste interferențe, una câte una, cu ajutorul următoarelor măsuri:

- Reorientați sau relocați antena de recepție.
- Măriți distanța dintre echipament și receptor.
- Conectați echipamentul la o altă priză sau un alt circuit decât cel la care este conectat receptorul.
- Consultați dealer-ul dumneavoastră sau un tehnician calificat radio/TV pentru ajutor.

RECICLAREA ECHIPAMENTELOR ELECTRICE SI ELECTRONICE UZATE



Acest simbol prezent pe produs sau pe ambalaj semnifică faptul că produsul respectiv nu trebuie tratat ca un deșeu menajer obișnuit. Nu aruncați aparatul la gunoiul menajer la sfârșitul duratei de funcționare, ci duceți-l la un centru de colectare autorizat pentru reciclare. În acest fel veți ajuta la protejarea mediului înconjurător și veți putea împiedica eventualele consecințe negative pe care le-ar avea asupra mediului și sănătății umane.

Pentru a afla adresa celui mai apropiat centru de colectare :

Contactați autoritățile locale;

Accesați pagina de internet: www.mmediu.ro

Solicitați informații suplimentare la magazinul de unde ați achiziționat produsul



Acest aparat este conform cu standardele Europene de securitate și conformitate electromagnetică



Acest produs nu conține materiale periculoase pentru mediul înconjurător (plumb, mercur, cadmiu, crom hexavalent și agenți inflamabili bromurați: PBB și PBDE).

**Versiunea în limba engleză este de referință.*