

1. Instalare de bază

1.1 Instalare HDD

Vă rugăm să instalați înainte hard discul, in conformitate cu specificațiile produsului.

Observație: Echipamentul poate funcționa normal fără hard disc, însă nu poate înregistra și reda.

1.2 Conectare mouse

Există o mufă USB pe panoul frontal și o mufă USB pe panoul din spate. Acestea pot fi utilizate pentru a conecta mouse-ul, un U DISC și modulul WIFI. Vă rugăm să citiți specificațiile produselor înainte de a le conecta.

1.3 Pornire

Conectați dispozitivul la sursa de alimentare, apăsați butonul de pornire, se aprinde indicatorul luminos și NVR este pornit. După finalizarea procedurii de pornire, se va auzi un semnal sonor și setarea implicită pentru ieșirea video va fi pe modul afișare ferestre multiple.

Observație: Restartați dispozitivul după o întrerupere anormală a alimentării, NVR-ul va reveni automat la starea în care se afla înainte de oprire.

1.4 Oprise

Există două metode pentru a opri NVR-ul: din program sau de la butonul dispozitivului. Pentru oprire din program, accesați [Main Menu]> [Turn off the system]> [Logout]. Pentru a doua metodă de oprire, apăsați direct butonul de pe dispozitiv.

Observație: Informațiile setate trebuie salvate înainte de a înlocui bateria, în caz contrar acestea se vor pierde.

1.5 Logare

În momentul în care NVR-ul începe operația de boot up, utilizatorul trebuie să se logheze și sistemul va oferi funcțiile coresunzătoare cu previzualizare pentru utilizator. Pentru utilizator, există două setări: administrator și oaspete; acestea nu au parolă. „Admin” are acces nelimitat, „Guest” are permisiunea de a efectua operațiuni normale.

Protecție parolă: În cazul în care parola este introdusă greșit de 7 ori consecutiv, contul va fi blocat (După reboot sau după o jumătate de oră, contul va fi deblocat automat).







Pentru siguranța sistemului dumneavoastră, vă rugăm să modificați parola după logare.

Manual de utilizare rapidă pentru DVR

Executați clic dreapta cu mouse-ul pentru a comuta între ferestre.

Data sistemului, ora și numele canalului sunt afișate în fiecare fereastră de vizionare. Supravegherea video și starea de alarmă sunt afișate în fiecare fereastră.

1		Stare înregistrare	3		Pierdere imagine
2		Detectare mișcare	4		Blocare cameră

Tabelul 3.1 Prezentare pictograme

1.6 Shortcut meniu pe desktop

În modul previzualizare puteți să executați clic dreapta pe mouse pentru a accesa shortcut-ul meniului pe desktop. **Meniul include: meniu principal, mod înregistrare, redare, control PTZ, High Speed PTZ, ieșire alarmă, setare culoare, relgare ieșire, logare, vizionare ecrane 1/4/8/9/16.**

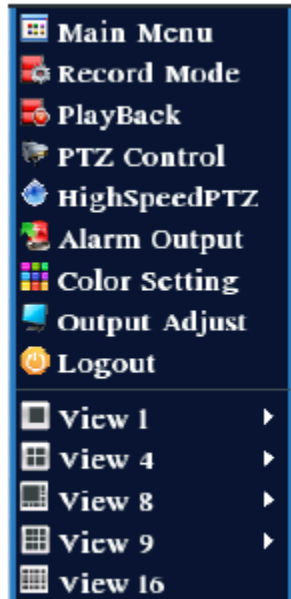


Figura 3.2 Shorcut meniu

1.7.1. Meniu principal

Când vă logați, meniul principal al sistemului arată astfel:

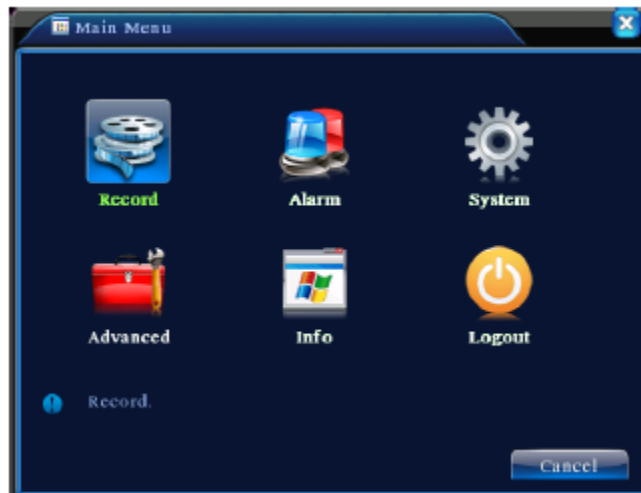


Figura 3.3 Meniu principal

1.7.2 Redare

Există două metode pe care le puteți utiliza pentru a reda fișierele video pe hard disc.

1. Din shortcut-ul pentru meniul de pe desktop.
2. Main Menu > Record > Playback

Observație: Hard discul pe care se salvează fișierele video trebuie să fie setat ca read-write sau ca read-only (4.5.1)



Figura 3.4 Redare imagine

- | | | |
|------------------|----------------------|-------------------|
| 1. Listă fișiere | 2. Informații fișier | 3. Căutare fișier |
| 4. Backup fișier | 5. Sfaturi operare | 6. Control redare |

[Listed files] Căutați în lista de fișiere, în funcție de criteriile de căutare.

[File information] Căutați informațiile găsite cu privire la fișiere.

[File backup] Salvare de siguranță pentru fișierul ales. Executați clic pe buton și procedați conform instrucțiunilor.

Observație: Dispozitivul de stocare trebuie instalat înainte de a realiza salvarea de siguranță a fișierelor. După ce se finalizează salvarea de siguranță, fișierele deja salvate pot fi redare individual.

Operare aplicație CMS

Instalare aplicație

Etapa 1. Executați dublu clic pe fișierul de instalare.

Etapa 2. Executați clic pe „next step” și alegeți locația pentru stocare.

Etapa 3. Executați clic pe „next step” și așteptați să se finalizeze și ieșiți la final.

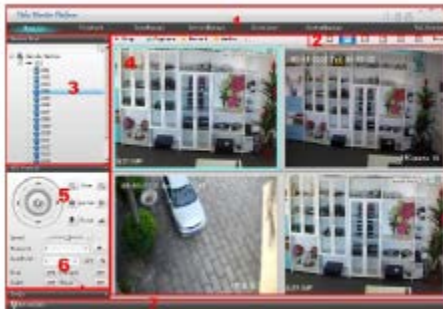
Observație: Pentru alte versiuni de CMS, mai întâi dezinstalați versiunea veche de CMS și apoi instalați-o pe cea nouă.

Logare

Etapa 1. Executați dublu clic pe CMS.exe și apare fereastra de logare; introduceți numele de utilizator, parola și portul. Implicit, numele de utilizator este admin și parola este 123456. După aceea, executați clic pe „save” sau „auto” și data viitoare când vă veți loga nu va mai fi necesar să introduceți aceste informații.



Etapa 2. Meniul CMS este așa cum se observă mai jos:



Părăsire aplicație

Etapa 1. Executați clic pe „X” și ieșiți din aplicație.

Conectare dispozitiv

Listă dispozitive

1	Monitor	Supraveghere în timp real pe mai multe canale, shortcut, PTZ
	Redare	Redare și descărcare
	Utilizator	Adăugare, ștergere și modificare
	Dispozitiv	Adăugare/Ștergere codor și decodor și suport căutare automată
	Business	Gestionare stocare, plan tur, E-map, link alarmă
	Gestionare Sistem	Setare limbă, start cu OS, logare automată, începere înregistrare la ora setată, revenire la previzualizare, setare alarmă, verificare timp, stocare înregistrare
2	Separare ecrane	Pot fi afișate unul, patru, șase, opt, nouă, șaisprezece, douăzeci și cinci, treizeci și șase, patruzeci și nouă și șaiszeci și cinci.
3	Listă dispozitive	Afișare dispozitive în „Directpry tree”, toate informațiile
4	Monitorizare	Înregistrare multiplă în timp real. Oprire, captare, înregistrare
5	Control PTZ	Control direcție PTZ, zoom, focalizare și deschidere. Setare PTZ, cum ar fi viteză, punct predefinit, punct loop, scanare
6	Instrumente	Shortcut
7	Notificări	Afișare alarmă, mesaj logare, etc.

Utilizare de la distanță, pe web

Logare web

Conectați-vă la rețea pentru a controla DVR-ul de la distanță.

Etapa 1. Descărcați X activ și deschideți IE. Introduceți adresa IP, cum ar fi 192.168.1.85 și introduceți <http://192.168.1.85> în IE.



Etapa 2. Când conectarea este OK, apare astfel:



Etapa 3. Logați-vă cu numele de utilizator și parola. Alegeți stream-ul dorit.



Deschidere imagine: Alegeți canalul și deschideți imaginea dorită.

Închidere imagine: Executați clic stânga și închideți canalul video.

Utilizare tehnologie cloud

Etapa 1. Setare cloud.

1. [Main menu] > [System] > [Net service] > [Cloud]
2. Clic
3. Adresa IP este <http://www.topslink.net>
4. Port și ID dispozitiv



Etapa 2. Deschideți www.topslink.net în browser

1. Semnați cu un cont nou.



2. Logați-vă cu contul nou și adăugați dispozitivul (ID, nume, nume utilizator și canale).



3. Clic pentru vizionare în timp real și alegeți canalul dorit.



4. Dublu clic pe echipament pentru setare de la distanță.



RECICLAREA ECHIPAMENTELOR ELECTRICE SI ELECTRONICE UZATE

Acest simbol prezent pe produs sau pe ambalaj semnifică faptul că produsul respectiv nu trebuie tratat ca un deșeu menajer obișnuit. Nu aruncați aparatul la gunoiul menajer la sfârșitul duratei de funcționare, ci duceți-l la un centru de colectare autorizat pentru reciclare. În acest fel veți ajuta la protejarea mediului înconjurător și veți putea împiedica eventualele consecințe negative pe care le-ar avea asupra mediului și sănătății umane.

Pentru a afla adresa celui mai apropiat centru de colectare:

Contactați autoritățile locale;

Accesați pagina de internet: www.mmediu.ro

Solicitați informații suplimentare la magazinul de unde ați achiziționat produsul



Acest aparat este conform cu standardele Europene de securitate și conformitate electromagnetică



Acest produs nu conține materiale periculoase pentru mediul înconjurător (plumb, mercur, cadmiu, crom hexavalent și agenți inflamabili bromurați: PBB și PBDE).