



MANUAL DE UTILIZARE



MY9506

Vă rugăm să citiți cu atenție acest manual înainte de utilizarea produsului.
Păstrați manualul pentru referințe ulterioare!

Atenționări

Vă rugăm să citiți următoarele informații înainte de utilizarea produsului:

Vă rugăm să opriți funcționarea ceasului în apropierea SAU în incinta fabricilor de produse chimice, stațiilor de alimentare cu caburant sau a altor materiale explozive.

Nu utilizați ceasul în avion. Vă rugăm să verificați dacă telefonul mobil este pornit înainte de îmbarcare. O atenție deosebită trebuie acordată în cazurile în care ceasul este utilizat în apropierea stimulatoarelor cardiace, a aparatelor auditive sau a altor dispozitive medicale electronice. Este posibil ca ceasul să interfereze cu aceste dispozitive.

Nu demontați ceasul, în cazul în care există probleme de funcționare, luați legătura cu un centru de service autorizat.

Încărcarea ceasului trebuie efectuată în medii cu o ventilație corespunzătoare și temperaturi moderate, la distanță față de produse inflamabile sau explozive.

Pentru a se evita demagnetizarea, vă rugăm să mențineți ceasul la distanță față de produse care conțin magneți, cum ar fi magneți, cărți de credit etc.

Evitați utilizarea ceasului în medii cu temperaturi prea ridicate sau prea scăzute, evitați expunerea acestuia la lumina directă a soarelui sau în medii cu umiditate.

Nu utilizați lavete umede sau detergenți lichizi pentru curățarea ceasului.

Ceasul este prevăzut cu funcția de înregistrare, vă rugăm să utilizați această funcție în conformitate cu legislația și reglementările în vigoare, efectuarea unor înregistrări neautorizate reprezintă o încălcare a legislației și reglementărilor.

Avertizare

Compania producătoare nu își asumă nicio responsabilitate pentru nerespectarea recomandărilor de mai sus sau pentru utilizarea incorectă a produsului.

În cazul în care conținutul prezentului manual nu este în concordanță cu aspectul produsului, aspectul actual al produsului este cel care prevalează.

Compania producătoare își asumă dreptul de a efectua modificări ale specificațiilor, fără o notificare prealabilă.

Acest CEAS 3G suportă rețeaua WCDMA, rețeaua compatibilă GSM.

Când utilizați funcțiile acestui produs, vă rugăm să respectați legislația și obiceiurile locale, precum și intimitatea, drepturile legitime și interesele celorlalți (inclusiv drepturile de autor).

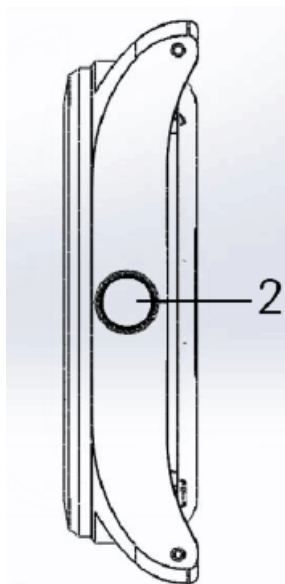
Este interzisă copierea, modificarea sau transferul unor imagini protejate, melodii sau alt tip de conținut.

În cazul în care CEASUL poate cauza interferențe sau este periculos, nu realizați operațiunea de bootare.

CEASUL poate salva o mulțime de informații utile pentru dumneavoastră, de aceea vă recomandăm să efectuați copii de siguranță ale informațiilor importante salvate.

Înainte de conectarea unui echipament, citiți manualul de utilizare și măsurile de siguranță pentru echipamentul respectiv. Nu conectați produse incompatibile.

Nu scoateți cureaua ceasului.



Prezentarea ceasului și a accesoriilor

În cutia în care este ambalat ceasul veți găsi următoarele:

1. Ceas
2. Stație încărcare
3. Cablu USB adaptor pentru ceas
4. Șurubelniță specială

Butonul lateral

Apăsați butonul pentru a reveni la meniul Home.

Apăsați 2 secunde pentru setare mod shortcut.

Dacă sunt probleme, apăsați 10 secunde pentru resetarea ceasului.

Utilizarea stației de încărcare pentru ceas

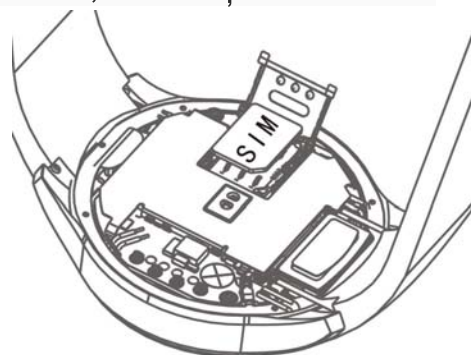
Zona pentru încărcare este amplasată în partea de jos a ceasului. Acesta poate fi încărcat prin așezare în stația de încărcare și cu ajutorul cablului USB care trebuie conectat la un port USB situat în lateral. De asemenea, schimbul de date de pe computer poate fi realizat prin intermediul stației de încărcare.

Utilizarea cardului SIM cu ceasul

Ceasul poate fi utilizat cu un card NANO SIM. Astfel puteți salva o mulțime de informații pe cardul SIM precum și informații personale, cum ar fi numărul PIN, agenda telefonică, mesaje scurte și alte servicii suplimentare ale sistemului. Pentru a utiliza funcția de comunicare, verificați mai întâi ca ceasul să fie oprit, apoi utilizați șurubenița specială pentru a deschide compartimentul în care va fi introdus cardul SIM.



Avertizare: nu deformați sau nu zgâriați cardul NANO SIM; de asemenea nu îl expuneți la medii cu electricitate statică, cu praf sau apă.



Funcția de măsurare a ritmului cardiac

Cureaua ceasului nu trebuie să fie strânsă prea tare. Când este fixată pe încheietură trebuie să se poată mișca înapoi și înainte. Pentru utilizarea funcției de măsurare a ritmului cardiac, ceasul trebuie să fie amplasat pe osul carpian. Prin frecarea ceasului de mână pot apărea iritații ale pielii. De aceea, se recomandă scoaterea ceasului dacă a fost purtat o perioadă prea îndelungată de timp.

Software ceas și instrucțiuni

Pagina Home

Ecranul principal conține mai multe panouri. Culisați către stânga pentru a vizualiza toate tipurile de notificări. Din interfața ceasului, culisați către stânga pentru meniul shortcut, culisați în sus pentru bara de intensitate semnal, apăsați pe ecran în interfața ceas pentru a accesa lista de programe. Din partea de sus a ecranului, culisați pentru revenire.



Lista cu aplicații a ceasului

În listă sunt incluse aplicațiile de bază: agendă telefonică, istoric apeluri, informații, browser, setări, gestionare fișiere, jocuri, sănătate, asistent ceas, înregistrare,

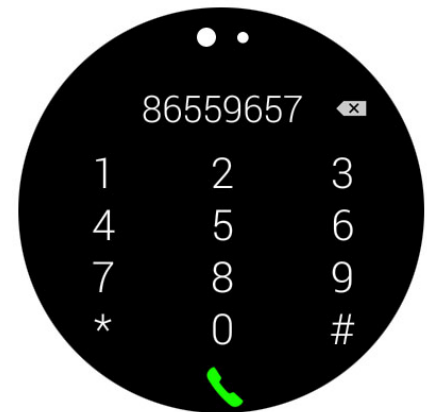
informații descărcate, muzică, vremea și alte aplicații.
Utilizatorul poate atinge pictograma și accesează aplicația dorită.

Ecraan formare număr telefon

Ceasul poate înregistra apelurile primite, apelurile efectuate și apelurile ratate, apăsați pe pictograma pentru formare număr, accesați pagina pentru apel telefonic.

1. Introduceți numărul de telefon (uneori trebuie introdus și prefixul), apoi apăsați butonul pentru apelare.

2. Din interfața de apelare, culisați către stânga pentru vizualizare istoric apeluri, puteți să apelați numerele recente din listă.



Mesaje

Apăsați pe pictograma pentru mesaje. Apăsați pe informația existentă pentru a răspunde. Apăsați pe un colț al pictogramei pentru a edita informații noi, introduceți numărul, numele sau apăsați pe pictograma cu portret pentru a merge la agenda telefonică și pentru a trimite informații cu privire la contact.

Introduceți tipul de conținut în câmpul pentru mesaj și apăsați pictograma pentru trimitere mesaj. Pictograma din colțul din dreapta sus conține: fraze uzuale, setări, accesorii.



Contacte

Apăsați în lista cu aplicații pe pictograma pentru contacte. Va fi accesată pagina cu agenda telefonică.

Contactele sunt în ordine alfabetică, în pagina home este numai numele contactului din agenda telefonică.

Derulați literele din dreapta pentru a găsi mai rapid contactele, ceasul permite opțiunea de memorare sub formă de business card.



De asemenea, contactele pot fi salvate pe ceas sau pe cardul NANO SIM. Pictograma din partea de jos a interfeței pentru contacte include: adăugare contact, sincronizare directoare, ștergere toate funcțiile.

Setare

Pot fi efectuate pe dispozitiv setări pentru apelare, sunet, afișaj, mod economisire energie, limbă și metodă intrare, resetare dispozitiv, gestionare dispozitiv.

Sănătate

Această aplicație include măsurarea ritmului cardiac și a numărului de pași parcurși pe zi, numărul de calorii consumate, statistică pentru pașii parcurși în ultimele zile, pașii până la orele 12 PM, resetare automată. Pentru măsurarea ritmului cardiac, testul trebuie să fie static, ceasul trebuie să se afle pe osul carpian și suprafața lentilei să fie curată și transparentă.



Aplicații ceas

Browser

Aces rapid la Internet prin rețeaua LAN sau 3G.

Ceas deșteptător

Setare ceas deșteptător.

Înregistrare

Apăsați pe pictogramă pentru a accesa ecranul pentru înregistrare, pop-up store, opțiuni renunțare, salvare, se poate salva înregistrarea. Accesați lista de înregistrări, selectați înregistrarea care doriți să fie redată.

Barometru

Actualizare presiune locală în timp real prin rețea.

Vremea

Actualizare vreme locală în timp real prin rețea.

Gestionare fișiere

Puteți vizualiza toate fișierele pe telefonul mobil, puteți să căutați directoare, să creați director nou, editare etc.

Download

În acest meniu pot fi vizualizate fișierele salvate de pe Internet, verificați starea lor și accesați.

Redare muzică

Ceasul are funcția de redare muzică, suportă căști Bluetooth.

În pagina pentru redare muzică sunt afișate melodiile redade, apăsați în centrul pictogramei pentru redare sau pauză melodie. Apăsați pe pictograma cu difuzorul pentru a regla volumul. Apăsați pe centrul pictogramei din stânga pentru prima redare. Apăsați pe centrul pictogramei din dreapta pentru redarea melodiei următoare. După accesarea paginii cu lista de redare, utilizatorul poate selecta melodiile favorite. Se revine automat la pagina pentru redare muzică după redarea melodiei selectate.

Editare

Pentru editare utilizați tastatura sau comenzile vocale. Se poate seta limba și se poate alege modul de editare dorit.

Aplicații pentru ceas

Ca urmare a faptului că piața de software convențional nu se bazează pe dezvoltarea de software pentru ecrane circulare, compania noastră parteneră de software va continua să dezvolte alte aplicații, care vor fi disponibile on-line: parcare, calendar, remindere sănătate și aplicații pentru știri, cursul de schimb și cadrane noi.

Conexiune Bluetooth pentru IOS Apple

Accesați Bluetooth în sistemul telefonului IOS, găsiți (**Watch-NC**), dați clic pe (**Watch-NC**), sincronizarea dintre ceas și telefon este realizată. S-a realizat conexiunea cu telefonul. Ceasul poate primi notificări și apeluri de la telefon, pentru a nu pierde nicio informație importantă.

Pe ceas: mergeți la pagina proprietăți Bluetooth IOS, setați funcția push pentru informații.

*Suportă versiunea IOS8.0

Asistent ceas Android

Accesați ecranul cu aplicații, apăsați pe asistent ceas și derulați pagina proprietăți Bluetooth Android, setați funcția push pentru informații.

Asistent ceas Android

IOS

Connect BT
No Connection

vibrate
vibrate when
message
received



Android

Connect BT
No Connection

Missed
SMS
Counts



Accesați ecranul aplicației, dați clic pe asistent ceas, selectați software-ul de comunicație bazat pe Bluetooth. Terminalul trebuie să instaleze aplicația corespunzătoare, adresa de descărcare este:

<http://www.app2open.com/download>



Accesați asistent ceas, găsiți ceasul sincronizat Bluetooth în colțul din dreapta sus al interfeței și selectați ceasul. Vor fi disponibile funcțiile care vă permit să vă bucurați de utilizarea ceasului.

Acest aparat poate fi utilizat de către copii cu vârste mai mari de 8 ani și de către persoane cu dizabilități fizice, senzoriale sau mentale sau care nu cunosc modul de utilizare al acestuia, numai sub stricta supraveghere a unui adult responsabil pentru siguranța acestora și după ce li s-au prezentat pericolele la care se expun. Nu permiteți copiilor să se joace cu aparatul. Nu permiteți copiilor să efectueze operațiuni de întreținere fără supraveghere.

AVERTIZARE: Nu permiteți copiilor mai mici de 8 ani să stea în preajma aparatului dacă nu pot fi supravegheați în permanență. Nu permiteți copiilor mai mici de 8 ani să efectueze operațiuni de curățare și întreținere, fără supraveghere.



Reciclarea corectă a acestui produs

Deșeurile de echipamente electrice și electrocasnice (DEEE)

Acest produs este realizat cu materiale de calitate superioară care pot fi reciclate și reutilizate.

Simbolul alăturat semnifică faptul că deșeurile de echipamente electrice și electronice fac obiectul unei colectări separate de deșeurile menajere.

Vă rugăm să duceți echipamentul uzat la centrele locale de reciclare specializate.



Acest produs este în conformitate cu directivele europene cu privire la siguranță și interferențele electrice.

RoHS Acest produs nu conține materiale nocive pentru mediu (plumb, mercur, cadmiu, crom hexavalent și agenți de brominare inflamabili: PBB și PBDE).

Valoare SAR maximă (10g)

Zona expunere	Banda folosită	Cea mai mare valoare SAR măsurată 10g (W/Kg)
Fata ceasului	WCDMA band I	0.364
Încheietură	WCDMA band I	1.208

Valorile SAR găsite pentru MDI sub nivelurile maxime recomandate de 2,0W/kg ca valoare medie pe 10 g de țesut în conformitate cu EN62209.

Valoarea maximă SAR este indicată în tabelul de mai sus și este: 0,364 W/kg (10g) pentru fața ceasului și 1,208 W/kg (10g) pentru încheietură.

Declarația UE de conformitate simplificată

Prin prezenta, Complet Electro Serv S.A., Voluntari- Șos. București Nord, 10 Global City Business Park, Corp 011, et. 10, declară că smartwatch-ul Myria MY9506 este în conformitate cu Directiva 2014/53/UE.

Textul integral al declarației UE de conformitate este disponibil la următoarea adresă de internet: <http://myria.ro/ro/144/smartwatch>



USER MANUAL



MY9506

Please carefully read this user manual before first use.
Keep for future references!

Notice

Please read the following information before using:

Please shut down near OR In the chemical plant, gas station and other explosives materials.

Don't use watch on the plane. Please check whether the mobile phone is set to start before boarding. Special attention should be paid to the use of Watch near the cardiac pacemaker, hearing aids, and other medical electronic devices. Your Watch may interfere with these devices.

Do not disassemble the watch, if your watch is in trouble, please contact us specify the after-sales service center contact.

Charge must be in good ventilation and heat dissipation environment, away from flammable and explosive goods.

In order to avoid demagnetization, please keep the Watch away from the magnetic material, such as magnets, credit cards etc..

Avoid under the environment of temperature too high or too low to use watch, avoid its exposure to strong sunlight or high humidity environment.

Please do not use wet cloth or liquid containing detergent to clean your watch.

Your watch has a recording function, please use these functions in accordance with the relevant laws and regulations, the unauthorized recording may violate the laws and regulations.

Warning

The company will not bear any responsibility for the consequences of not complying with the above proposal or improper use.

As described in this manual content does not accord with your watch, please refer to actual.

The company shall have the right to change specifications at any time, without prior notice.

Your WATCH 3G WCDMA network support, compatible GSM network.

When using this equipment functions please observe the laws and respect local customs, as well as the privacy and legitimate rights and interests of others (including copyright).

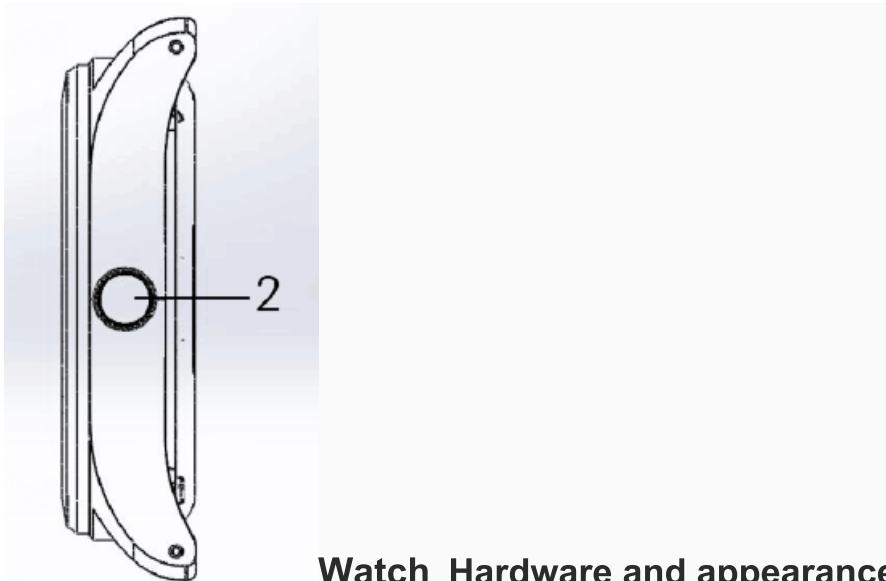
You may not copy, modify, or transfer some protected image, music and other content.

When the use of the WATCH may cause interference or danger, please don't boot up.

WATCH can save a lot of useful information for you, for equipment in use process please be sure to make a backup save all-important information.

Connect any equipment, please read the user manual of the device for detailed safety instructions don't connect incompatible products.

Never remove the watchband.



Watch Hardware and appearance

when you open the watch box please check the box includes:

1. watch unit
2. Charging base
3. Watch adapters USB wire
4. Special screwdriver

Side button

Press the button to go back to the Home Menu

press on 2 seconds out of the watch state shortcut set.

Crash problems, press on 10seconds can be reset, equivalent to a battery.

Watch the use of the charging dock

Watch with the method of contact charge, need charging, charging at the bottom of the seat closed watches are available, and through the charging adapter USB cable to connect a side USB port to realize the charge; And computer data exchange can be through the charging seat.

Watch the use of SIM card

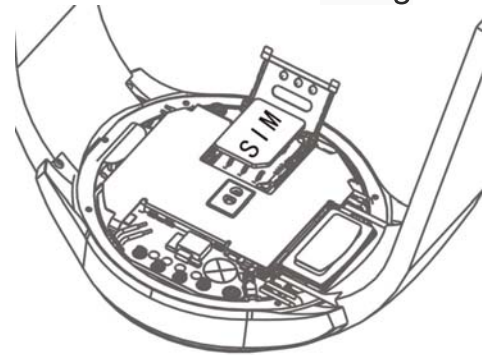
supports the use of NANO SIM card, through the can save a lot of communication in the SIM card parameters, and can save the personal information, PIN number, the phone book, short message and additional system services.

communication function, please make sure that the shutdown states, special use screwdriver to watch after the shell, insert the card into the SIM card slot.

Warning: don't distort or scratch the NANO SIM card; also don't let it static, dust or flooding.



Watch
Watch, you
required
including the
other
Using



Watch support functions of heart rate

meter

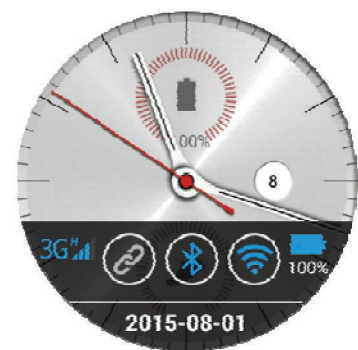
ensure the bracelet to wear not too tight, Should be able to move back and forth in the wrist position. When using the heart rate, the watch should be flat on carpal bone above a refers to the wide position.

Long time friction and bind may irritate your skin, so for a long time after wearing, to remove the watch at the appropriate time to rest.

Watch software and instructions

the home page

The main screen has a plurality of panels. Slide to the left to see all kinds of notices. In the clock interface to the left slide into the function of the shortcut menu, the clock interface to slide up the signal bar, click the screen in the clock interface can open the program list. From the top of the screen, slide back on the top of the screen.



watch the application list

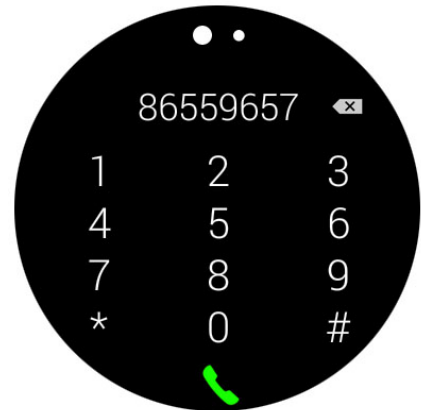
List included the basic application: the phone book, call records, information, browser, Settings, file management, game, health, watch assistant, alarm clock,

the recording, downloads, music, weather and other applications. The user can touch the icon to enter the required applications.

Watch dial phone

watch may record your incoming telegram, call out and Missed calls, touch your dial-up icon in the application, enter the page of phone call.

1. Enter the phone number (Archdeacon before may need Area code), then press the call button.
2. Dial interface sliding to the left into the phone records, can call the recent calls the phone number in the list.



Messages

The application of touch in the center of the "message" icon into the news pages. Touch the existing information can reply.

Touch on the corner of the icon to enter the new news editor, in name or number), enter the number, name or touch the portrait icon into the phone book send contact information. Input information content type in the information office, after the completion of the touch input box below the icon to send information.

The upper right corner of the icon contains: common phrases, settings, accessories.



Contact

Touch the application list "contact" page icon to enter the phone book function. Icon to enter the phone book function page.

Watch the first alphabetical order by last name contacts, home page show only the contact name in the phone book.

The user can drag the right letters quickly find contacts, watch allows users to choose business card information is stored. The optional storage location including watch,



NANO SIM card.

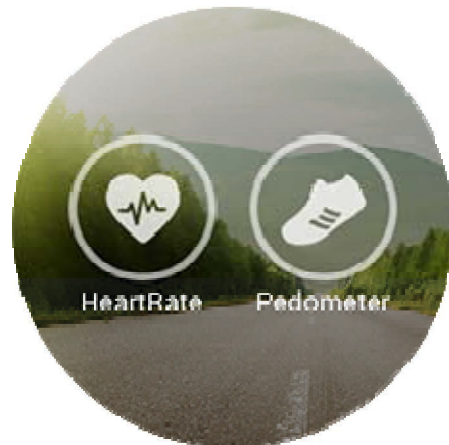
Icon at the bottom of the contact interface features include: add contact, synchronization of directories, delete all functions.

Set

Provide dial setting, sound, display, connections, power saving mode, language and input method, reset the equipment, equipment management, on the equipment.

Health

Health includes heart rate pedometer and Step meter application steps today and calories contained in conversion, and the list of steps taken in recent days to do statistics, steps today 12 PM in the day automatically reset. Heart rate meter in the heart to keep the heart peaceful, static test should wear flat on carpal bone above a refers to the location of the wide, and asked the lens surface clean and transparent.



Watch application

Browser

Fast Internet access via LAN or 3G network.

The alarm clock

Set the alarm clock.

Record

Click the icon to start the recording screen center, pop-up store, giving up options, clicks save, can save the recording, enter the recording list, choose to play the recording.

Barometer

Through the network real-time updating local pressure.

The weather

Updated in real time through the network of local weather

File management

You can see all the files of the mobile phone, you can also browse folders, the new folder, edit etc.

Download

Files saved on the Internet can be viewed in this menu, the progress and open

Music Player

Watch built-in music player, support for Bluetooth headset

Music Player page displays are currently playing songs, touch the middle icon to play or pause songs. Touch above the speaker icon into the sound size adjustment. Touch the middle icon on the left on the first play. Touch the middle icon on the right side play the next song. After entering the playback list page, the user can according to their own preferences to find their favorite music, touch belongs column eyes started to play. Automatically return to the music player page after the selection is played.

Typewriting

Watch can be used English squares and full keyboard, and built-in voice input method. Users can complete the input method by setting the language and input method to complete the switch between.

Watch app store

Due to the conventional software market are not based on circular screen for software development, our joint third party software company will continue to develop kinds of applications, the market application on-line: parking, calendar, stock health reminders, and application of news, the exchange rate, the new dial.

Bluetooth connection of Apple IOS

Opening the Bluetooth in the IOS phone system, Find (**Watch-NC**), Click on(**Watch-NC**), matching of watch and phone is complete. You can be achieved with phone connection. Watch can receive notifications and calls from the connected phone, so that you will not miss any important information.

On watch: Slip to the IOS Bluetooth property page, set the information push.

*IOS8.0 version above support

IOS

Connect BT
No Connection

vibrate
vibrate when
message
received



Watch Android assistant

Open the application screen, click on the watch assistant, and row to Android Bluetooth properties page, Set information push.

Watch Android assistant

Open the application screen, click on the watch assistant, the Bluetooth based communication

Android

Connect BT
No Connection

Missed
SMS
Counts



software. Mobile terminal needs to install a corresponding app application, Download address;

<http://www.app2open.com/download> ,



Open the watch assistant, find the Bluetooth paired watch at the top right corner of the interface, and select your watch, Then the following functions are available for you to enjoy it.

This appliance can be used by children aged from 8 years and above and persons with reduced physical, sensory or mental capabilities or lack of experience and knowledge if they have been given supervision or instruction concerning use of the appliance in a safe way and understand the hazards involved. Children shall not play with the appliance. Cleaning and user maintenance shall not be made by children without supervision.

WARNING: Children younger than 8 years old will be kept away if they cannot be supervised at all times.

Cleaning and maintenance should not be performed by children under 8 years old or unattended.



Correct disposal of this Product
(Waste Electrical & Electronic Equipment (WEEE))

Your product is designed and manufactured with high quality materials and components, which can be recycled and reused.



This symbol means that electrical and electronic equipment, at their end of-life should be disposed of separately from your household waste.

Please dispose of this equipment at your local community waste collection/recycling center.



This product complies with European safety and electrical interference directives

RoHS This product does not contain environmentally hazardous materials (lead, mercury, cadmium, hexavalent chromium and brominated flammable agents: PBB and PBDE).

Max. SAR Measured (10g)

Exposure Configuration	Technology Band	Highest Measured SAR (10g (W/Kg))
Front of face	WCDMA band I	0.364
Wrist-worn	WCDMA band I	1.208

The SAR values found for the MID below the maximum recommended levels of 2.0W/Kg as averaged over for 10g tissue according to EN62209. The maximum SAR value is obtained at the case of (Table 1), and the maximum value is: 0.364 W/Kg (10g) for front of face and 1.208 W/Kg (10g) for wrist.